

Salzburger Lungau



Angebote für Gruppen

SALZBURGER
LAND

Göriach
Weißpriach Lessach
Zederhaus **Mariapfarr**
Mauterndorf Tweng St. Andrä
St. Michael Tamsweg
Muhr St. Margarethen
Thomatal Ramingstein

SALZBURGER
Lungau

Naturjuwel Salzburger Lungau

Unvergessliches Urlaubserlebnis im Herzen Österreichs

Der Salzburger Lungau ist ein echtes Naturparadies im Herzen Österreichs und im Süden des Bundeslandes Salzburg. 2012 wurde der Ferienregion das Gütesiegel UNESCO-Biosphärenpark verliehen: Das Schützen und Bewahren der einzigartigen Naturlandschaft mit über 60 Bergseen, uralten Zirbenwäldern, Schutzgebieten und idyllischen Almen ist oberstes Ziel. Durch den überdurchschnittlich hohen Sonnenreichtum und das wohltuende Klima, die Höhenlage auf rund 1.000 Meter, die dünne Besiedelung, die kleinstrukturierte Landwirtschaft mit hohem Bio-Anteil und die sternklaren Nächte dank minimaler Lichtverschmutzung gilt der Salzburger Lungau als besonders zuträglich für Körper, Geist und Seele. Mittelalterliche Marktgemeinden und Burgen, beeindruckende Schlösser und kunstvoll bemalte Getreidekästen verweisen auf die lange Historie des Lungaus und bilden die wunderbare Kulisse für Ausflüge und Unternehmungen, Wanderungen und Radtouren.

Die Angebote der Echt.Sein.-Gastgeber richten sich an jene Menschen, die ein besonderes Bedürfnis nach Entspannung, Erdung und Entschleunigung haben. Der Salzburger Lungau ist neben seinen Naturschönheiten für seine Volkskultur, gelebtes Brauchtum und alpine Kulinarik bekannt. Das Unterkunftsspektrum reicht vom 4-Stern-Superior-Hotel über Gasthöfe und Ferienwohnungen bis hin zu Urlaub am Bauernhof.

Auszeichnung „UNESCO Biosphärenpark Salzburger Lungau“

Der Salzburger Lungau gilt als ein ursprünglicher Lebensraum mit ausgeprägten Traditionen und einer hohen Biodiversität: Was sich etwas spröde anhört, ist in der Tat eine der schönsten Naturlandschaften im SalzburgerLand. Das Wort „Biosphäre“ bezeichnet einen Lebensraum, der einen besonders wertvollen Bereich für Mensch, Umwelt, Wirtschaft sowie Tradition und Brauchtum darstellt. Als dritter und größter UNESCO Biosphärenpark Österreichs gilt der Salzburger Lungau damit als Modellregion für nachhaltige Entwicklung. Für Urlauber bedeutet diese Auszeichnung ein garantiert unverfälschtes Urlaubserlebnis: Wer ausgeprägte Traditionen und ökologische Vielfalt schätzt, wird sich hier so richtig wohl fühlen. Die Lage zwischen Radstädter Tauern und Kärntner Nockbergen sorgt zudem dafür, dass der Lungau besonders windgeschützt ist, es kaum Nebel gibt und Luft sowie das Wasser über allerhöchste Qualität verfügen.



Ferienregion Salzburger Lungau

Rotkreuzgasse 100, 5582 St. Michael im Lungau

T +43 (0)6477 8988, F +43 (0)6477 8988 20

www.lungau.at / info@lungau.at



UNESCO
BIOSPHERENPARK
Salzburger Lungau

Österreich 
Spüre das Leben



Winterzauber im Salzburger Lungau

Echter Schnee und echte Glücksgefühle

Viel Sonne und noch mehr Schnee – so präsentiert sich der Salzburger Lungau im Winter. Der Salzburger Lungau liegt auf durchschnittlich über 1.000 Meter Seehöhe und bietet damit ideale Bedingungen für Winterliebhaber und Pistenfexe. Er gilt als sonnenreichste Region Österreichs und so dürfen sich Skifahrer, Tourenger, Langläufer und Winterwanderer auf eine unschlagbar schöne Kombination aus herrlich klarer Winterluft und knirschendem Schnee freuen.

- **Skischaukel Katschberg** (Seehöhe 1.100 bis 2.220 m)
70 Pistenkilometer, 16 Liftanlagen (ohne Kinderförderbänder)
- **Skischaukel Grosseck-Speiereck** (Seehöhe 1.100 bis 2.400 m)
50 Pistenkilometer, 11 Liftanlagen (ohne Kinderförderbänder)
- **Familienberg Fanningberg** (Seehöhe 1.500 bis 2.100 m)
30 Pistenkilometer, 5 Liftanlagen (ohne Kinderförderbänder)
- **Kleinliftanlagen** in Lessach, St. Michael, Zederhaus und Thomatal
- Mit dem **SkiLungau-Skipass** gilt: „freie Fahrt“ im gesamten Salzburger Lungau. Erreichbar sind die Skigebiete für Skifahrer **kostenlos und umweltfreundlich** mit den **Lungauer Skibussen**.
Beinahe grenzenlos Skifahren mit dem **LUNGO-Skipass** – 300 Pistenkilometer: vom Katschberg über den Lungau bis nach Obertauern mit nur einer Karte.
- **Nachtskilauf am Grosseck-Speiereck** (Schizentrum) und **Katschberg** (Königswiese)
- **Sportfachgeschäfte** mit Verleihservice, **Ski- und Langlaufschulen**
- Verschiedene **Skitourenmöglichkeiten**
- **Loipennetz** mit rund **150 km** bestens präparierten Loipen (Klassik und Skating), **beschneite Höhenloipe** Lignitz/Mariapfarr und die **beschneite Loipe** beim Peterspründllift in St. Michael.
- Beleuchtete **Rodelbahnen, Wanderwege, Kunsteisbahnen** und **Eislaufplätze**
- Erlebnisbad **BadeINSEL** Tamsweg mit Riesenrutsche und beheiztem Außenbecken
- **Vital- und Wellnesscenter Samsunn** Mariapfarr mit drei verschiedenen Saunen, Panorama Außensauna, Dampfbad, Infrarotkabine uvm.



Ein volles Programm sportlicher Sommervielfalt

Im Sommer werden die Bergschuhe geschnürt, um Gipfel und Almen, etwa im Naturpark Riedingtal bei Zederhaus, im Weißpriachtal oder in den Schladminger Tauern, zu erkunden. Ob auf sagenhaften Wegen oder von Bergsee zu Bergsee: Zahlreiche Hütten und wunderbare Ausblicke laden zum Verweilen und Innehalten ein. Wer lieber den Fahrtwind im Gesicht spürt, der schwingt sich auf den Sattel eines Fahrrades, Bikes oder Pedelecs. Daneben gibt es ein großes Angebot an weiteren Aktivitäten wie Golf, Klettern, Paragleiten oder Reiten.

- **Wanderwegen** von sanften Wegen im Tal bis zu ausgedehnten Bergtouren
- **Sommerbergbahnen** am Katschberg, Grosseck-Speiereck und Fanningberg
- **Naturpark Riedingtal Zederhaus, Nationalparkgemeinde Muhr, Sport- und Freizeitregion Preber** bei Tamsweg
- **Rund 500 km Mountainbikerouten** und **Familienradwege**
- **Höchste E-Bike-Region Österreichs** mit E-Bikes zum Verleih und an die 100 Akkuladestationen
- Zertifiziertes **Nordic-Walking-Netz** sowie **laufende Erlebniswelten** unterschiedlicher Schwierigkeitsgrade und Längen
- **18-Loch-Golfplatz, 9-Loch Par-3 Platz, großzügige Übungsanlage**
- **Themen- und Lehrpfade**
- **Pferdezentren** und **Reiterhöfe**
- **Sommer-Freibäder** mit Minigolfanlagen
- Drei **Burgen & Schlösser**



Von Bergsee zu Bergsee, von Tal zu Tal

Der Klang der Kuhglocken, eine Wiese voll schaukelndem Wollgras und der Blick auf einen Bergsee, auf dem sich das Wasser kräuselt - so sieht er aus, der perfekte Almsommer im Salzburger Lungau. Rund 60 Bergseen gibt es hier: Eingebettet zwischen Karen und Wäldern, Almen, Felsen und Gipfeln. Sie zu entdecken gleicht einer Schatzsuche, wobei der kostbare Schatz jedes Mal aufs Neue überrascht und nie seine Anziehungskraft verliert. Ein weit gespanntes, übersichtlich markiertes Wegenetz das erprobte Geher und geübte Bergsteiger, aber auch ausgiebige Spaziergänger begeistert, bietet Touren für jede Tagesverfassung,

Genussvolles Wandern im Lungauer Almsommer

In der Broschüre „Lungauer Almsommer“ finden sich zahlreiche Hütten- und Bergseewanderungen. Die meisten vorgestellten Touren stellen keine extremen Anforderungen dar, sondern eignen sich auch für einen Familienausflug. Eine gut ausgebaute Infrastruktur mit Tälerbus, Themenwegen, Lehrpfaden sowie herzlichen Gastgebern in den Alm- und Schutzhütten, Almgasthöfen, Jausenstationen und Bergrestaurants tragen zum vollkommenen Wanderglück bei.

Radfahren auf höchstem Niveau

Für E-Biker, Genussradler, Mountainbiker und Rennradfahrer

Der Salzburger Lungau ist ein Eldorado für Genussradfahrer, Mountainbiker und Rennradfahrer. In der höchst gelegenen E-Bike-Region Österreichs warten außerdem 150 Leih-E-Bikes und 100 Akku-Ladestationen darauf, getestet zu werden. Mountainbiker dürfen sich auf ein einheitliches Mountainbike Wegenetz samt neuem Kartenmaterial freuen. Beste Trainingsbedingungen also für jene, die es wissen wollen!

Unterwegs in der höchstgelegenen E-Bike-Region Österreichs

In schönster Natur kräftig in die Pedale zu treten – das hat sportlichen Anreiz, aber auch genussvolle Seiten. Vor allem, wenn man mit einem der 150 Leih-E-Bikes unterwegs ist. Spätestens seit der Salzburger Lungau als höchste E-Bike Region Österreichs für seine Gäste Pedelecs in Form von E-Mountainbikes und E-Citybikes bereithält, rücken auch höher gelegene Almhütten in „erfahrbare“ Nähe. 100 Akkuladestationen sowie kompetente Radtechnikpartner bereichern die Infrastruktur für einen perfekten Radurlaub im Lungau.

Trekkingtouren für jene, die gern länger unterwegs sind

Pedalfreunde, die in den Genuss eines gemütlichen Ausflugs kommen wollen, stehen auch unzählige Radstrecken zur Verfügung. Um den wunderschönen Salzburger Lungau kennenzulernen, eignet sich hier beispielsweise die Mitterbergrunde oder die „Tour de Mur“, ein 365 Kilometer langer österreichischer Radweg, der entlang der Mur vom Salzburger Lungau bis in die Südsteiermark verläuft.

Mountainbiken in gesunder Höhenluft

Klein genug, um noch ein Geheimtipp zu sein. Groß genug, um eine unverwechselbare Vielfalt an Mountainbike-Touren bieten zu können. Der Salzburger Lungau bietet insgesamt 18 reizvolle Mountainbike-Touren aller Schwierigkeitsgrade sowie die tälerverbindende LungauEXTREM Runde. Und nirgendwo als im Salzburger Lungau kann man besser die ausgewählten und bestens beschilderten Mountainbike-Touren ganz nach dem Motto „Von Hütte zu Hütte und Tal zu Tal“ erkunden. Einkehrmöglichkeiten gibt es nämlich ebenso auf jeder Route und in jedem Tal.

Beschilderung und Mountainbike-Karte

Die Mountainbike-Karte des Salzburger Lungaus beinhaltet Beschreibungen, Karten und Höhenprofile zu jeder der 18 variantenreichen Strecken sowie eine eigene Beschreibung zur LungauEXTREM. Die neue Karte ist in allen Tourismusverbänden und im Büro der Ferienregion Salzburger Lungau kostenlos erhältlich. Zudem garantieren die einheitliche lungauweite Beschilderung des Mountainbike Wegenetzes sowie ein durchdachtes Farbsystem inklusive Nummer und Name der jeweiligen Tour eine optimale und einfache Orientierung. Ein weiterer Service ist der kostenlose Download der GPS-Tracks jeder einzelnen Mountainbike-Route sowie der LungauEXTREM Runde.

Weitere Informationen unter bike.lungau.at



Von Riesen, Blüten, Hexen und Spiegelungen

Gelebte Volkskultur, die Generationen überdauert

Farbenprächtige Prozessionen waren im 16. und 17. Jahrhundert Ausdruck barocker Frömmigkeit: Im Salzburger Lungau sind einige dieser Bräuche – wie das spektakuläre Samsontragen oder die zauberhaften Prangstangen – bis heute erhalten geblieben. Die einheimische Bevölkerung tut alles dafür, um das Brauchtum lebendig zu halten: Und so wird es von Generation zu Generation weitergegeben, auch wenn dafür viel Zeit, Liebe und Arbeit aufgewendet werden muss.

Riesenhafte Heldenfiguren aus dem 16. Jahrhundert

Es ist schon ein imposantes Schauspiel, wenn die mächtige Riesenfigur, der Samson, mit seinen beiden Zwergenbegleitern durch die Marktgassen getragen wird. Der Samson – biblische Heldenfigur und Wahrzeichen des Salzburger Lungaus – hat seinen Ursprung im 16. Jahrhundert und gilt heute noch als Symbol der Kraft und Stärke. Der Riese ist die letzte erhalten gebliebene Figur einstiger großer Fronleichnam-Schauumzüge, bei denen Gestalten aus der biblischen Geschichte sowie Sagen- und Heldenfiguren mitgeführt wurden. Er ist bis zu 6,5 Meter hoch und kann bis zu 85 Kilogramm wiegen. Getragen wird er von einem „Samsontäger“. Diesen in Österreich einzigartigen Brauch gibt es nur im Salzburger Lungau und in der angrenzenden Steiermark, wobei zehn von zwölf Samsonfiguren im Lungau (Mariapfarr, Mauterndorf, Muhr, Ramingstein, St. Andrä, St. Margarethen, St. Michael, Unternberg, Tamsweg und Wölting) beheimatet sind. Die Samsongruppen werden durch die Musikkapellen der jeweiligen Gemeinde begleitet, zu deren Musik der Samson durch die Gassen prozessiert und Ehrentänze vorführt. Übrigens: Bereits 2010 wurde das Samsontragen in das UNESCO-Verzeichnis des Immateriellen Kulturerbes in Österreich eingetragen. Die Faszination der Riesen packt Jung und Alt sowie Einheimische und Gäste genauso.



Schon Walt Disney war fasziniert vom Preberschießen

Nur einige Minuten von Tamsweg entfernt, erhebt sich der wunderschöne 2.740 Meter hohe Preber mit seinem malerischen Prebersee. Eingebettet in tiefdunkle Wälder und idyllische Almwiesen liegt der geheimnisvolle Moorsee. Dieser sagenumwobene See birgt viele Geheimnisse in sich, unter anderem die Zusammensetzung seiner Wasseroberfläche, welche das Preberschießen erst möglich macht. Bei diesem einzigartigen Scheibenschießen wird nämlich nicht direkt auf die Scheibe gezielt, sondern auf deren Spiegelbild im Wasser. Durch die Dichte des Seewassers prallt die Kugel ab und trifft die am Festland aufgestellte Scheibe. Das Preberschießen findet alljährlich am letzten Augustwochenende statt. Im Jahr 1957 hat sich sogar Walt Disney für das mysteriöse Preberschießen interessiert und wollte den See in Florida für Disney World nachbauen. Dies jedoch vergebens, denn keiner kann den Prebersee im Salzburger Lungau nachmachen, mit Ausnahme der Natur selbst.



Der Duft von 50.000 Blüten

Wer schon einmal eine Kirche betreten hat, in denen die frisch geweihten Prangstangen lehnen, weiß, welch wunderbaren Duft Zigtausende von Blüten verströmen. Die Prangstangen sind ein so seltenes und so schönes Brauchtum, dass es einem beinahe die Sprache verschlägt, wenn man diese farbenfrohen Kunstwerke zum ersten Mal in Echt sieht: Die Prangstangenprozessionen finden am 24. Juni in Zederhaus (Hochfest der Geburt Johannes der Täufer) und am 29. Juni in Muhr (Hochfest der Apostel Petrus und Paulus) statt. Prangstangen sind sechs bis acht Meter hohe Holzstangen, die mit Girlanden aus frischen Alm- und Wiesenblumen umwunden sind. Bis zu 50.000 einzelne Blumen werden in mühevoller Handarbeit verarbeitet und machen die Stangen bis zu 85 Kilogramm schwer. Am Festtag werden die prächtigen Himmelsstangen von unverheirateten Burschen bei der feierlichen Prozession durch den Ort und nach dem Umzug in die Kirche getragen, wo sie bis Maria Himmelfahrt (15. August) als Sinnbild des Lebens stehen bleiben. Nach dem 15. August (Kräuterweihe) werden die Blumen abgenommen und im Winter zum Räuchern verwendet. Diese Jahrhunderte alte Tradition geht, der Überlieferung zufolge, auf eine Heuschreckenplage zurück, bei der die Vegetation vernichtet wurde, ausgenommen die Margeriten. In ihrer Not haben die Bauern dieser Gegend dem Herrgott gelobt, jedes Jahr solche Blumenstangen zu binden, um in Zukunft von derartigen Naturkatastrophen verschont zu bleiben.



Der Lungau zur Zeit der Hexenprozesse

Mit einer Wanderung am Richtstätten- und Zeitreisewanderweg am Passeggen schlägt man ein dunkles Kapitel der Geschichte auf: In der zweiten Hälfte des 17. Jahrhunderts fanden im Erzstift Salzburg zahlreiche Hexenprozesse statt, die zu den größten Europas zählten. Fast zweihundert Menschen kamen ums Leben. Am Passeggen bei St. Andrä befanden sich Richtstätte und Brandstätte, wo Männer, Frauen und Kinder bzw. deren Leichen vor den Augen eines großen Publikums verbrannt wurden. Richtstätte und Brandstätte sind heute Orte des Gedenkens. Die historischen Plätze blieben – und das ist einzigartig in Europa – über die Jahrhunderte hinweg unverändert. Die Wanderwege für Kinder und Erwachsene zu den Richt- und Brandstätten laden dazu ein, sich mit der Lungauer Geschichte zur Zeit der Hexenverbrennungen zu beschäftigen. Ein Wandererlebnis, das die Schönheit der Lungauer Natur mit wahren Begebenheiten verbindet und nachdenklich stimmt.



Bauernherbst im Salzburger Lungau

Im Bauernherbst werden im Salzburger Lungau landestypische Feste gefeiert und heimische Schmankerl aufgetischt. Die Bauernherbst-Feste sind Traditionsfeste, nichts wird eigens für Touristen „konstruiert“, aber alle Gäste sind herzlich willkommen – bei bodenständigen und unverfälschten Festen und gelebtem Brauchtum. Ein wichtiger Bestandteil des Bauernherbstes ist der „Lungauer Eachtling“ – eine Kartoffel, die weit über die Grenzen des Lungaus hinaus ihre Liebhaber gefunden hat.

Genussregion „Lungauer Eachtling“ – Eine tolle Knolle aus über 1.000 m Seehöhe

Der Eachtling („Ächtling“ gesprochen) hat dem Salzburger Lungau auch den Titel einer „Österreichischen Genussregion“ eingebracht. Das liegt zum Einen daran, dass die Kartoffeln durch das spezielle, inneralpine Klima besonders gut gedeihen, denn der Lungau zählt zu den trockensten Gebieten des österreichischen Alpenraumes. Die naturbelassenen, humushaltigen, sandigen Böden – so genannte Urgesteinswitterungsböden – eignen sich hervorragend für den Anbau von Qualitäts-Speisekartoffeln, denn hier kommen viele Schädlinge, wie beispielsweise der Kartoffelkäfer, so gut wie nicht vor. Es wird keine chemische Unkrautbekämpfung durchgeführt, bei der Ernte und der Sortierung werden besonders schonende Verfahren angewendet. Kein Wunder also, dass sich die Lungauer Eachtling größter Beliebtheit erfreuen und wegen ihres vorzüglichen Geschmacks oft schon im Februar oder März ausverkauft sind.



„Aus der Alm fahren“ – Almbetriebe im Salzburger Lungau

Den festlichen Abschluss des Almsommers bildet der Almbtrieb, das Dankfest der Bauern, Senner und Hirten, wenn das Vieh wieder gesund von der Alm zurück in den Stall kommt. „Aus der Alm gefahren“ wird mit aufgeputztem Vieh, Wägen und Mehlspeisgaben. Der Schmuck des Viehs besteht aus Zweigen, Bändern, Flittern und Spiegeln und wird im heimischen Dialekt als „aufkranzen“ bezeichnet.

Besonders beliebt ist der Schafabtrieb im Göriachtal. Gemeinsam wird im Hüttendorf auf die Schafe gewartet, welche nach einem wunderschönen Sommer auf der Alm wieder ins Tal zu ihren Höfen gebracht werden. Umrahmt wird dieser Almbtrieb jährlich von einem kleinen Bauernherbstfest mit heimischen Köstlichkeiten und Produkten rund ums Schaf.

Echt.Sein. im Salzburger Lungau – Urlaub, der erdet.

Besondere Urlaubstage bei den Echt.Sein.-Gastgebern

Eine achtsame Anleitung zum genussvollen Erden

Ein Urlaub im Salzburger Lungau bietet die Gelegenheit, sich selbst wieder auf die Spur zu kommen. Alle Fünfe gerade sein lassen und das Handy im Zimmer vergessen. Nichts mehr zu müssen, sondern voll Muße in den Tag hineinzuleben. Die Natur mit allen Sinnen genießen, Kräuter suchen, Sterne beobachten, neue Menschen kennenlernen oder einfach nur die Füße ins kalte Gebirgswasser zu strecken. Essen, was die Natur und die Jahreszeit gerade zu bieten haben. Tief und regenerierend schlafen. Mit dem besonderen Angebot von Echt.Sein. gelingt das alles besonders gut: Denn manchmal tun wir uns schwer, vom Alltags- in den Urlaubsmodus umzuschalten. Daher haben sich acht Echt.Sein.-Gastgeber zusammengeschlossen und bieten Urlaubern einen echten und authentischen Urlaub, der erdet. Gerne auch mit Anleitung.

„Es ist für mich einer der schönsten Spaziergänge, den wir den Gästen empfehlen, den wir aber auch selbst gern genießen.“ Ausflüge entlang der Longa in Weisspriach sind für Katharina Bauer eine wunderbare Möglichkeit, zur Ruhe zu kommen und den Kopf auszulüften. Im Sommer wandert sie entlang des unverbauten Flusslaufs, folgt den Mäandern und springt auch mal an einem der Badeplätze ins opalblaue, aber eisigkalte Wasser. „Mich persönlich fasziniert das grün schimmernde, glasklare Wasser,“ sagt die touristische Quereinsteigerin, die mit ihrer Familie das Almdorf Omlach am Fanningberg auf 1.500 Metern Höhe betreibt. Das Chaletdorf gehört zu den zehn Echt.Sein.-Betrieben im Salzburger Lungau, die es sich zum Ziel gesetzt haben, Urlauber zu verwöhnen, ihnen aber auch die Besonderheiten ihrer Heimat näherzubringen. Denn gerade die Natur ist es, die zu ganzheitlicher Entschleunigung und Regeneration führt.

Wie geschaffen, um Lebensqualität zu gewinnen

Die Echt.Sein.-Sommerangebote 2024 eröffnen neue Erfahrungen und inspirierende Erlebnisse: Den Zauber der Zirbe erfahren, die Kraft des Waldes spüren oder bei der Heumeditation mit den wohltuenden Eigenschaften der Bergkräuter Bekanntschaft machen. Wildtiere in den Morgenstunden beobachten, eine Wanderung mit dem Esel unternehmen oder via Stall-TV beobachten, wie sich Hühner und Ziegen „Gute Nacht“ sagen. Die Echt.Sein.-Partnerbetriebe verwöhnen Gäste auf allen Ebenen: Von der regionalen Küche über Digital-Detox bis hin zu kostbaren Wellness-Anwendungen mit Ingredienzien aus den Lungauer Wäldern.





Die LungauCard Sommer

Den Salzburger Lungau All-inclusive erleben

Mit der Gästekarte des Salzburger Lungau, der LungauCard Sommer, erwartet Lungau-Gäste in der Zeit vom **27. Mai bis 02. November*** eine riesengroße Vielfalt an Aktivitäten für die ganze Familie. Die LungauCard berechtigt zum kostenlosen oder ermäßigten Eintritt zu zahlreichen Ausflugszielen, Naturschauspielen, Sehenswürdigkeiten, Museen, Schwimmbädern und Bergbahnen in der Region. Alle Gäste, die in einem der teilnehmenden Partnerbetriebe – vom Viersterne-Hotel, über Gasthöfe und Privatzimmer bis hin zum Bauernhof – nächtigen, erhalten ihre persönliche Urlaubskarte für die gesamte Dauer ihres Aufenthaltes geschenkt. Weitere Informationen unter card.lungau.at.

*Stand Sommersaison 2023- Änderungen vorbehalten

LungauCard-Partner sind in diesem Katalog mit folgendem Symbol gekennzeichnet:



Die LungauCard Winter

Den Winter im Salzburger Lungau vielfältig erleben

Eine Karte, ein Winter, eine unverwechselbare Vielfalt: Den Winter im Salzburger Lungau mit all seinen Vorteilen erleben. Mit der LungauCard Winter erwartet Lungau-Gäste in der **Wintersaison von Dezember bis Ostern*** eine Vielfalt an Vorteilsleistungen für die ganze Familie. Nähere Informationen zu den Leistungen der LungauCard Winter sowie der Gültigkeitsdauer finden Sie unter card.lungau.at*

*Stand Wintersaison 2022/23- Änderungen vorbehalten



SalzburgerLand Card

- mehr Urlaub für weniger Geld

- Mit dieser All-inklusive-Card erhält man für 6 oder 12 Tage zu rund 180 Attraktionen im ganzen Bundesland und der Stadt Salzburg (oder Großglockner Hochalpenstraße) freien Eintritt.
- Viele Attraktionen kann man mehrmals besuchen (Thermen, Bergbahnen)
- Gültig von **01. Mai bis 05. November***

Weitere Informationen, Partner & Preise unter www.salzburgerlandcard.com

*Stand Saison 2023 - Änderungen vorbehalten

SalzburgerLand Card Partner sind in diesem Katalog mit folgendem Symbol gekennzeichnet:



Unterkunftsverzeichnis

**** Hotels

Steffner-Wallner Skihotel & Wanderhotel ****	Mauterndorf	1
Grizzly Sport & Motorrad Resort ****	St. Margarethen	1
Hotel & Restaurant Wastlwirt ****	St. Michael	2
Hotel & Restaurant Gambswirt ****	Tamsweg	2
Landhotel Postgut ****	Tweng	3

Hotels und Gasthöfe

Landhotel Lacknerhof ***	Göriach	3
Panoramahotel *** & Apartment **** "Zum Granitzl"	Mariapfarr	4
Örglwirt's Ferienwelt - Hotel Post Örglwirt ***	Mariapfarr	4
Hotel Aloisia ***	Mariapfarr	5
Neuwirt ***	Mauterndorf	5
Hotel Kernwirt ***	Mauterndorf	6
Hotel Haus Lungau ***	Mauterndorf	6
Gasthof Hotel Andlwirt ****s	St. Andrä	7
Hotel Weissenstein ***	St. Michael	7
Landhotel Stofflerwirt ****s	St. Michael	8
Landhaus Lungau ***	St. Michael	8
Staigerwirt	St. Michael	9
Die Metzgerstub'n ****s	St. Michael	9
Hotel Pension Kandolf ***	Tamsweg	10
Gasthof Gellwirt	Tamsweg	10
Wohlfühl-Hotel Gell ***	Tweng	11

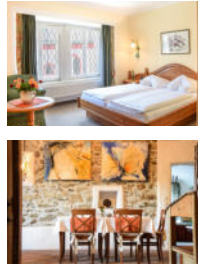
Appartements/Pensionen

CARPE SOLEM Mariapfarr	Mariapfarr	11
Schau's Lüftenegger - 1. Lungauer Zirben Pension	Mauterndorf	12
Ferierendof Edelweiss	Mariapfarr	12
Panorama Appartements Katschberg	St. Michael/Katschberg	13
Das Stoffngut	Tweng	13

Jugend-Gästehäuser

Jugendhotel Carinth	Mariapfarr	14
Jugend- und Familiengästehaus "Haupthaus" Mauser Mühltaler	Mauterndorf	14
Jugend- und Familiengästehaus "Die Villa"	Mauterndorf	15
Haus Wendy	Mauterndorf	15
Burg Finstergrün	Ramingstein	16
JUFA Hotel Lungau ***	St. Michael	17
Hotel Basekamp Mountain Budget Hotel	St. Michael/Katschberg	17
Salzburger Jugendherbergswerk	Tamsweg	18
Familien- und Jugendgästehaus Schönfeld	Thomatal/Schönfeld	18

Steffner-Wallner Skihotel & Wanderhotel ****



Hermine & Johann Steffner-Wallner
 Markt 90, 5570 Mauterndorf
 T +43 (0)6472 7214
 F +43 (0)6472 7794
 info@steffner-wallner.at
 www.steffner-wallner.at



Zimmer

- 1 2-Raum-Appartement
- 3 Romantikzimmer mit Sternenhimmel
- 6 Doppelzimmer de Luxe
- 9 Doppelzimmer

Gasträume/Sitzplätze

Jagdstube: 40 Plätze
 Keutschachstube: 60 Plätze
 Gastgarten: 30 Plätze

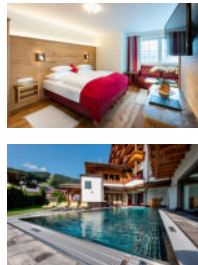
Gesamt Betten & Sitzplätze

Betten: 45
 Sitzplätze: 100

Hausbeschreibung/Einrichtung

Das Ski- & Wanderhotel Steffner-Wallner**** liegt im denkmalgeschützten, malerischen Ortskern von Mauterndorf. Ihre Gastgeber sind mit Leib und Seele Wirtsleute, Wander- und Naturliebhaber. Das historische Haus verspricht ein unvergleichliches Ambiente und bietet dabei den Komfort eines ****Hotels in perfekter Lage. Im Winter inmitten der Skiregion Lungau, nur wenige Minuten von Obertauern entfernt, im Sommer auf der Sonnenseite der Hohen Tauern, das Hotel Steffner-Wallner erfüllt alle Ansprüche. Durch die zentrale Lage zwischen Salzburg und Villach erreichen Sie viele attraktive Ausflugsziele. Alle Zimmer sind mit Dusche/Bad, WC, Telefon, Kabel-Flachbild-TV, W-Lan und Föhn ausgestattet. Saunag'wölb mit Sauna, Dampfbad, Fußwechselbad, Thermobank, Infrarotkabine und ein idyllischer Garten laden zum Entspannen ein.

Grizzly Sport & Motorrad Resort ****



Familie Astrid, Christian & Ralf Graggaber
 Liftstraße 255, 5581 St. Margarethen
 T +43 (0)6476 205 880
 info@grizzly-resort.at
 www.grizzly-resort.at

Zimmer

- 6 Familienappartements
- 1 Juniorsuite
- 6 Suiten
- 47 Einzel-/Doppelzimmer

Gasträume/Sitzplätze

Bierstüberl: 40 Plätze
 Kaminstüberl: 30 Plätze
 Lounge: 40 Plätze
 Leisnitzstüberl: 50 Plätze
 Bärenstüberl: 60 Plätze
 Sonnenterrasse: 200 Plätze

Gesamt Betten & Sitzplätze

Betten: 128
 (über 60 Zusatzbetten möglich)
 Sitzplätze: 220 Restaurant
 200 Sonnenterrasse

Hausbeschreibung/Einrichtung

Das Grizzly Sport & Motorrad Resort begeistert mit seiner Toplage – zu jeder Jahreszeit! Im Winter geht's vom Bett auf die Piste und im Sommer punktet das Resort mit der unmittelbaren Nähe zum Golfplatz, dem Murradweg und zu Wanderwegen. Weitere Highlights sind das hoteleigene Testride-Center mit den neuesten BMW-Motorradmodellen und der perfekte Startpunkt für atemberaubende Motorradtouren in 6 verschiedene Richtungen. Das Hotel ist mit 60 Wohlfühlzimmern, einem Wellnessbereich mit Saunalandschaft, Ruheräumen, Wellnessterrasse, ganzjährig beheiztem Outdoorpool und Fitnessraum; sowie einem Seminarraum inkl. moderner Technik ausgestattet. Im gemütlichen Restaurant werden die Gäste in verschiedenen Stüberln mit regionalen Schmankerln verwöhnt. An der Hotelbar, auf der Sonnenterrasse oder in der größten Schirmbar des Lungaus kann der Urlaubstag gemütlich ausklingen. Viele Inklusivleistungen sowie attraktive Packages warten auf Sie. So wird Ihre Auszeit im Grizzly ein Wohlfühlurlaub – einfach „a bärige Zeit“!

Hotel & Restaurant Wastlwirt ****



Sebastian & Rudi Baier
 Poststraße 13, 5582 St. Michael im Lungau
 T +43 (0)6477 7155 0
 F +43 (0)6477 7156 60
 info@hotel-wastlwirt.at
 www.hotel-wastlwirt.at

Zimmer

36 Doppelzimmer/Bad o. DU/WC
 7 Einzelzimmer/Bad o. DU/WC
 10 Appartements 2-4 Personen

Gasträume/Sitzplätze

Hotelloobby u. -terrasse: 100 Plätze
 4 Lungauer Stub'n: 120 Plätze
 Gewölbekellerstub'n: 50 Plätze
 Gastgarten: 70 Plätze

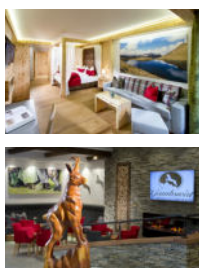
Gesamt Betten & Sitzplätze

Betten: 120
 Sitzplätze: 340

Hausbeschreibung/Einrichtung

Familiär geführtes Hotel mit historischem Hintergrund & außergewöhnlicher Kulinarik, inmitten des größten Biosphärenpark Österreichs Salzburger Lungau & im Zentrum von St. Michael (2,5 km von A10). Gemütliche Zimmer, großteils Balkon mit Bergblick; großzügige Aufenthaltsräumlichkeiten mit Hotelrestaurant, Terrasse, Lobby & Hotelbar mit gemütlicher Atmosphäre; Rauchkuchl mit tgl. Kochshow regional typischen Spezialitäten; Lungauer Stuben mit teilweise historischem Gewölbe, hauseigener Weinkeller, Wellnessinsel mit Saunalandchaft, Ruheräume, Liegewiese sowie Fitness- u. Wellness Studio, Romantik Spa für Wellnessbehandlungen. Viel Rahmenprogramm gemeinsam mit der Gastgeberfamilie. Großteils ohne Kostenaufschlag.

Hotel & Restaurant Gambswirt ****



Familie Maier
 Marktplatz 5, 5580 Tamsweg
 T +43 (0)6474 2337
 F +43 (0)6474 2337 7
 office@gambswirt.at
 www.gambswirt.at



Zimmer

32 Doppelzimmer
 (zum Teil auf 4-Bettzimmer erweiterbar)

Gasträume/Sitzplätze

Gesamt: 260 Plätze

Gesamt Betten & Sitzplätze

Betten (max.): 80
 Sitzplätze: 260

Hausbeschreibung/Einrichtung

Das Hotel & Restaurant Gambswirt ist ein Traditionshaus im Herzen von Tamsweg. Ein Wirtshaus gibt es an diesem Ort schon 500 Jahre lang, seit 60 Jahren ist der Gambswirt im Familienbesitz. Gastfreundschaft und Gemütlichkeit sind also Werte, die über die Jahrhunderte gewachsen sind. Der Gambswirt ist ein Ort der Begegnung für Gäste aus Nah und Fern sowie ein zentraler Ausgangspunkt für Entdeckungsreisen quer durch den Lungau – und das durchgehend das ganze Jahr über, zu jeder Jahreszeit. 32 stilvolle Zimmer, ein großzügig gestalteter Wellnessbereich, gemütliche Gaststuben, Speiseraum und Veranstaltungssaal, gehobene Küche, die regionale Hausmannkost ebenso pflegt wie Ausflüge in die internationale Küche, herzliches Service: Nichts ist Hermann Maier und seinem Team wichtiger als das Wohl der Gäste. Darum ist man jeden Tag aufs Neue bemüht.

Gerne erstellen wir ein individuelles Angebot für Sie, wir freuen uns auf Ihren Besuch!

Landhotel Postgut ****



Familie Klary
 Tauernstraße 13, 5563 Tweng
 T +43 (0)6471 202 06
 F +43 (0)6471 202 13
 info@postgut.at
 www.postgut.at

Zimmer

40 Komfort-Zimmer
 in verschiedenen Kategorien

Gasträume/Sitzplätze

Gaststube: 30 Plätze
 Speisesaal: 50 Plätze
 Stüberl: 30 Plätze
 Wintergarten: 40 Plätze
 Gastgarten: 50 Plätze

Gesamt Betten & Sitzplätze

Betten: 80
 Sitzplätze: 200

Hausbeschreibung/Einrichtung

Im 500 Jahre alten Traditionshaus, Landhotel Postgut von Familie Klary, mitten im sonnigen Salzburger Lungau verwöhnen Tradition, Lebensfreude, Kulinarik, Kultur und aufmerksame Gastfreundschaft. Das gruppenfreundliche Haus mit 40 Zimmern liegt Sommer wie Winter im Zentrum aller Urlaubsunternehmungen. Nach einem eindrucksvollen Ausflugstag kann man dann im großzügigen Saunabereich unseres Hotels mit finnischer oder Kräutersauna, Dampfbad, Infrarotkabine, Solarium und wohltuenden Massagen entspannen. Kulinarisch wird man im Landhotel Postgut mit österreichischen Schmankerl verwöhnt. Die Halbpension besteht aus einem 4-Gang Abend-Wahlmenü und einem reichhaltigen Frühstücksbuffet mit Spezialitäten aus der Genussregion Lungau. Ein kostenloser Busparkplatz steht unseren Gästen natürlich auch zur Verfügung.

Landhotel Lacknerhof ***



Familie Holzer
 Göriach 50, 5574 Göriach
 T +43 (0)6483 226
 F +43 (0)6483 226 4
 office@lacknerhof.com
 www.lacknerhof.com



Zimmer

10 Doppelzimmer/Bad o. Du/WC
 10 dav. Mehrbettzimmer/Bad o. DU/WC
 4 dav. mit Balkon
 1 Einzelzimmer/Bad o. DU/WC
 3 Appartements/Bad bzw. DU/WC

Gasträume/Sitzplätze

Raum 1: 70 Plätze

Gesamt Betten & Sitzplätze

Betten: 25
 Sitzplätze: 70

Hausbeschreibung/Einrichtung

Unser gemütlicher ***Gasthof befindet sich auf 1.220 m Seehöhe im Göriachtal, Niedere Tauern, an der Grenze zu Kärnten und der Steiermark. Erleben Sie die stille Kraft der Natur und das traumhafte Panorama der Bergwelt im UNESCO Biosphärenpark Salzburger Lungau! Im Winter erreichen Sie die vier Top-Skigebiete Obertauern, Katschberg-Aineck, Großbeck-Speiereck und Fanningberg in nur wenigen Autominuten. In das bestens gespurte Langlaufloipennetz können Sie direkt vom Hotel aus einsteigen. Die Chefin des Hauses bekocht Sie mit traditioneller österreichischer Küche (Halbpension mit 3 Wahlmenüs), wobei auf eine ausgewogene Ernährung großer Wert gelegt wird. Unsere Zutaten bestehen überwiegend aus österreichischen Lebensmitteln, vorzugsweise beziehen wir von regionalen Anbietern, soweit dies wirtschaftlich möglich ist.

Panoramahotel *** & Apartment **** „Zum Granitzl“



Familie Lerchner
Grabendorf 52, 5571 Mariapfarr
T +43 (0)6473 8239
info@granitzl.at
www.granitzl.at



Zimmer

- 31 Doppel-/Einzelzimmer
größtenteils mit Balkon
- 3 Suiten mit Balkon o. Terrasse
- 7 Apartments für 2-6 Personen

Gasträume/Sitzplätze

Panorama-Restaurant: 90 Plätze
Sonnenterrasse: 60 Plätze

Gesamt Betten & Sitzplätze

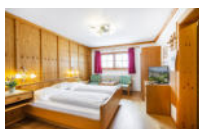
Betten: 70
Sitzplätze: 100

Hausbeschreibung/Einrichtung

Unser Hotel zum Granitzl liegt auf 1.250 m Seehöhe in einer der schönsten Südhanglagen, umrahmt von herrlicher Natur und mächtiger Berglandschaft mit Panoramablick, auf der Lungauer Sonnseit'n in Grabendorf. Unsere Zimmer und Suiten sind sehr komfortabel mit Vollholzmöbeln eingerichtet (heimische Fichte), mit Parkettboden, neuen Flachbild-Fernsehern, Safe, Telefon, Radio, WC, Badezimmer mit Badewanne oder Dusche, Haartrockner, Weckservice/Wecker, Satelliten TV, Schreibtisch. Die Suiten bestehen aus einem getrennten Wohn- und Schlafzimmer mit Sitzecke/Schlafcouch sowie südseitigem Balkon. Das Panorama-Restaurant mit Sonnenterrasse bietet genügend Platz für alle Hotelgäste.

Der Tag beginnt mit einem reichhaltigem Frühstücksbuffet und abends genießen Sie ein „Mehr-Gänge-Menü“ mit Wahlmöglichkeit und Salatbuffet.

Örglwirt's Ferienwelt - Hotel Post Örglwirt ***



Familie Santner & Familie Fuchs
Pfarrstraße 18, 5571 Mariapfarr
T +43 (0)6473 8207
F +43 (0)6473 8207 22
info@oergelwirt.com
www.oergelwirt.com



Zimmer

- 20 Doppelzimmer/Bad o. DU/WC
- 4 Einzelzimmer/Bad o. DU/WC
- 12 Ferienwohnungen

Gasträume/Sitzplätze

Raum 1: 110 Plätze
Raum 2: 30 Plätze
Raum 3: 28 Plätze

Gesamt Betten & Sitzplätze

Betten: 85
Zusatzbetten: 25
Sitzplätze: 170

Hausbeschreibung/Einrichtung

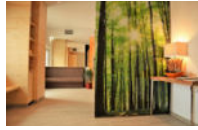
Im Ortszentrum gelegenes Familienhotel mit 45 Betten in Einzelzimmern, Doppelzimmern & Familienzimmern mit großzügigem Frühstücksbuffet und 4 Gang Wahlmenüs mit Salatbuffet.

Saunalandschaft mit Finnischer Sauna, Bio Sauna, Dampfbad, Infrarotkabine, Gymnastikraum, Kinderspielstube, Pensionsspeisesaal, Poststube, Zirmstube, Hausbar, Schistall, Radstall.

8 Familienappartements für 4-6 Personen, 4 Appartements im Landhaus Santner für 2-4 Personen, 1000 m² großer Kinderspielplatz mit Schwimmteich, kleiner Bauernhof mit Pferden, Ponys, Zwergziegen, Schafen und Katzen, PKW Parkplatz und Garagen.

Busparkplatz nur 500 m vom Hotel entfernt.

Hotel Aloisia ***



Familie Landschützer
Bruckdorf 68, 5571 Mariapfarr
T +43 (0)6473 8245
office@hotelaloisia.at
www.hotelaloisia.at



Zimmer

- 17 Doppelzimmer mit DU/WC
- 1 Einzelzimmer
- 1 Familienzimmer

davon 5 Zimmer behindertengerecht

Gasträume/Sitzplätze

Restaurant: 50 Plätze

Gesamt Betten & Sitzplätze

Betten: 40

Sitzplätze: 50

Hausbeschreibung/Einrichtung

Wir sind ein familiär geführtes Hotel Garni und verwöhnen unsere Gäste mit einem abwechslungsreichen Frühstücksbuffet, haben eine neue 300 qm große, barrierefreie Saunalandschaft mit Finnischer Sauna, Bio-Sauna, Infrarotkabine und Whirlpool und im Sommer auch ein Außenschwimmbaden mit Sonnenliegewiese.

In unserem 1.800 qm grossen Gartenbereich finden auch unsere vierbeinigen Gäste Ihren Bereich. Für Hunde haben wir eine Freilaufzone, 4 m langen Hundepool, begrünten Tunnel, etc.

5 Zimmer sind bei uns barrierefrei, sowie selbstverständlich alle öffentlichen Bereiche, sowie Garten und Saunabereich.

Hotel Neuwirt***



Rita Kaszap-Nagy KG.
Markt 39
5570 Mauterndorf

T +43 6472 72680
www.hotelneuwirt.at
info@hotelneuwirt.at



Zimmer

- 28 Doppelzimmer/Bad o. DU/WC
*davon 18 DZ mit einer ausziehbaren
Wohnecke wie ein Vierbettzimmer*
- 4 Einbettzimmer DU/WC

Gasträume/Sitzplätze

Stube und Bar 35 Plätze
Saal 80 Plätze

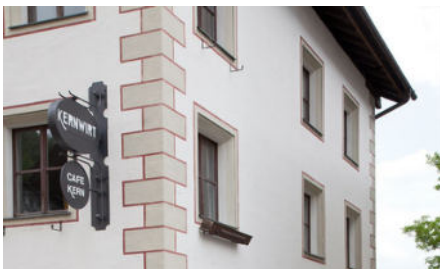
Gesamt Betten & Sitzplätze

Betten: 60
Sitzplätze: 115

Hausbeschreibung/Einrichtung

Das Hotel Neuwirt wird keine Ihrer Wünsche offen lassen. Der Morgen beginnt mit einem umfangreichen Frühstücksbuffet und abends verwöhnen wir Sie mit einem 3 gängigen Buffetabendessen mit Salatbuffet. Unser Frühstücksbuffet inkludiert kalte und warme Speisen, gibt Kraft für einen perfekten Skitag oder eine erholsame Sommerwanderung. Das Buffetabendessen besteht aus 2 verschiedenen Suppen, 3 Hauptspeisen mit Beilagen und einem Nachtisch. Unsere Köstlichkeiten bestehen aus österreichischer, ungarischer, ungarndeutscher und internationaler Küche. Im Winter steht in unserem Hotel ein Wellnessdachgarten für unsere Gäste täglich von 17-21 Uhr zur Verfügung. In Wellnessdachgarten gibt es 2 Whirlpools, Relaxarium, Dampfkabine, Sauna, Kneipp und Ruheraum mit Sonnenliege. Nach einem atemberaubenden Aktivtag können Sie hier wieder ordentlich Kraft tanken. Unser Haus ist mit einem Aufzug ausgestattet. Am Abend können Sie in unserer Stube und Bar, gemütlich zusammensitzen. Im Kellergeschoss finden Sie einen Skiraum mit Skischuhtrockner und einen Kinderspielzimmer mit viele, großzügige Spielzeuge, Gesellschaftsspiele und Kartespiele mit einer DVD mit zahlreichen Filmen. Unsere Gäste nutzen kostenlos unseren Parkplatz, auch für Busse geeignet, der gegenüber unserem Hotel liegt. Die Skibushaltestelle befindet sich direkt vor dem Hotel.

Hotel Kernwirt ***



Hermine & Johann Steffner-Wallner
 Petra Neumann
 Markt 3, 5580 Mauterndorf
 T +43 (0)6472 7214
 F +43 (0)6472 7794
 info@steffner-wallner.at
 www.steffner-wallner.at



Zimmer

- 7 Doppelzimmer/Bad o. DU/WC
- 2 Einbettzimmer/Bad o. DU/WC
- 11 Mehrbettzimmer/Bad o. DU/WC
 (8 davon mit Balkon)

Gasträume/Sitzplätze

Raum 1: 50 Plätze

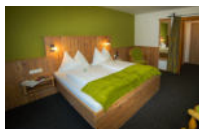
Gesamt Betten & Sitzplätze

Betten: 50
 Sitzplätze: 50

Hausbeschreibung/Einrichtung

Das Hotel Kernwirt*** liegt im denkmalgeschützten, malerischen Ortskern von Mauterndorf. Der Kernwirt ist ein historisches Bürgerhaus, welches komplett renoviert wurde und eine unvergleichliche Gemütlichkeit ausstrahlt - perfekt für Gruppenreisen mit attraktiven Preisen. Das reichhaltige Frühstücksbuffet wird im stimmungsvollen Frühstücksraum serviert, für das Abendessen ist eine Gaststube im Hotel Steffner-Wallner (2 Gehminuten entfernt) reserviert. Durch die Lage im Drei-Ländereck Salzburg – Kärnten – Steiermark sind Mauterndorf und das 3* Hotel Kernwirt ein idealer Ausgangspunkt für Ihren Sommer- und Winterurlaub. Alle Zimmer sind mit Dusche/Bad, WC, Telefon, Kabel-Flachbild-TV, W-Lan und Föhn ausgestattet. Sauna, Personenlift.

Hotel Haus Lungau ***



Familie Lüftenegger
 Stegmühlsiedlung 199,
 5570 Mauterndorf
 T +43 (0)6472 7307
 haus-lungau@sbg.at
 www.haus-lungau.at



Zimmer

- 20 Doppelzimmer
- 10 davon als Dreibettzimmer möglich
- 3 Einzelzimmer

Gasträume/Sitzplätze

Frühstücksraum: 55 Plätze

Gesamt Betten & Sitzplätze

Betten: 49
 Sitzplätze: 55

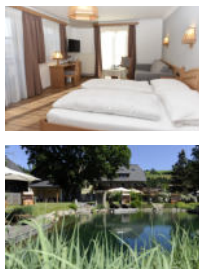
Hausbeschreibung/Einrichtung

Familiär geführtes Hotel, alle Zimmer mit Dusche/WC, SAT-TV, Safe, Balkon oder Terrasse, reichhaltiges Frühstücksbuffet, Personenlift, Parkplätze direkt beim Haus, Einstellplatz für Fahrräder.

Bei Halbpension: Abendessen - 3-Gängemenü mit Salatbuffet - im Haus mit echten Lungauer Spezialitäten.

- Bar
- Lounge mit Kamin
- Sauna
- Liegewiese
- Internet
- Tischtennis, Spielraum und großer Garten mit Spielgeräten für die Kleinen
- Bücher & Spiele

Gasthof Hotel Andlwirt ***s



Familie Aigner
St. Andrä 21, 5572 St. Andrä
T +43 (0)6474 2355
info@andlwirt.at
www.andlwirt.at



Zimmer

- 20 Doppelzimmer mit DU/WC
- 3 Einzelzimmer mit DU/WC
- 6 Wohnstudios mit 2-5 Betten mit Bad/WC

Gasträume/Sitzplätze

- Raum 1: 100 Plätze
- Raum 2: 25 Plätze
- Raum 3: 30 Plätze
- Gastgarten/Terrasse

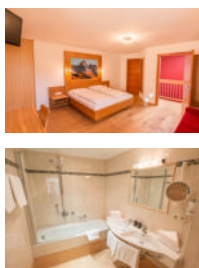
Gesamt Betten & Sitzplätze

- Betten: 55
- Sitzplätze: 175

Hausbeschreibung/Einrichtung

Hier beginnt Ihr Urlaub 1.040 Meter über dem Alltag! Lungauer Gemütlichkeit, persönlicher Kontakt und individuelle Betreuung sind die Vorzüge unseres Familienbetriebes. Unser Gasthof liegt abseits der Hauptverkehrsstraße zwischen Tamsweg und Mariapfarr. Alle unsere geräumigen Zimmer und Wohnstudios sind geschmackvoll eingerichtet und mit allem Komfort ausgestattet. Neben dem reichhaltigen Frühstücksbuffet können auch Busgäste im Rahmen der Halbpension á la carte speisen. Busparkplatz vorhanden. In einer Zeit, die immer schneller wird, ist Ruhe eine Kostbarkeit! Sie schenkt Kraft und macht es möglich, dem eigenen Selbst wieder zu begegnen. Diese Entspannung bieten wir Ihnen in unserer Wohlfühl-Oase. In unserem Garten lädt ein großzügig angelegter, solartermperierter Schwimmteich (250 m²) so richtig zum Entspannen und Verweilen ein. Natürlicher Badegenuss für sie im glasklaren Wasser. Gerne erstellen wir für Sie ein Rahmenprogramm nach Ihren Wünschen und Vorstellungen.

Hotel Zum Weissen Stein ***



Hotel Weissenstein
Pankratz project GmbH
Marktstrasse 158, 5582 St. Michael
T +43 (0)6477 8239
F +43 (0)6477 8239 4
info@hotelweissenstein.at
www.hotelweissenstein.at



Zimmer

- 30 Zimmereinheiten

Gasträume/Sitzplätze

- Stube: 75 Plätze
- Terrasse: 30 Plätze

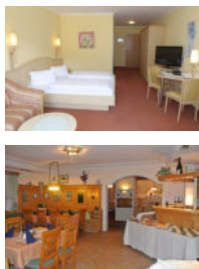
Gesamt Betten & Sitzplätze

- Betten: 71
- Zusatz Betten: 32
- Sitzplätze: 105

Hausbeschreibung/Einrichtung

Unser **familiär geführter** Betrieb liegt **zentral** in sonniger ruhiger **Südlage** inmitten der Skigebiete Katschberg-Aineck & Grosseck-Speiereck. Fußweg direkt zur **Sonnenbahn Speiereck** sowie Ortszentrum, direkt vor dem Hotel ist die **(Ski-)Bushaltestelle!** Unser Aktivprogramm bietet zu jeder Jahreszeit beste Möglichkeiten Ihren Urlaub voll zu nützen. *Alle Zimmer sind* mit Dusche/WC (teilweise Bad) sowie Kabel TV (Flat Screens) ausgestattet. Zur Entspannung bieten wir eine Finnische Sauna (85 Grad) eine Biosauna (60 Grad mit hoher Luftfeuchtigkeit) und eine Infrarot Kabine mit 2 Liegen. Beheizter Außenpool ganzjährig mit innen Einstieg (12 x 4m), einen Massage / Kosmetikraum, Yogaraum, Fitnessraum sowie 2 Ruheräume. Gästelif im Haupt und Nebenhaus. E-Ladestation. Ski- Radkeller beheizt, Parkplatz für PKW und Busse direkt am Haus. Bushaltestelle 20 Meter. Tourengestaltung sowie Reisebegleitung.

Landhotel Stofflerwirt ***s



Peter Doppler
Hutterstrasse 11, 5582 St. Michael
T +43 (0)6477 8293
F +43 (0)6477 8293 3
info@stofflerwirt.com
www.stofflerwirt.com



Zimmer

- 29 Doppelzimmer/Bad o. DU/WC
- 1 Einzelzimmer/Bad o. DU/WC
- 11 davon Mehrbettzimmer,
- 22 davon mit Balkon
- 5 Appartements/Bad bzw. DU/WC

Gasträume/Sitzplätze

- Raum 1: 40 Plätze
- Raum 2: 38 Plätze
- Raum 3: 20 Plätze
- Gastgarten: 35 Plätze

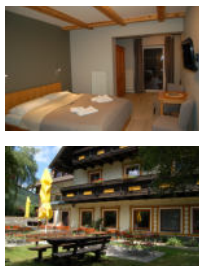
Gesamt Betten & Sitzplätze

- Betten: 65
- Sitzplätze: 133
- 1 Seminarraum
- Insgesamt 3 Busparkplätze

Hausbeschreibung/Einrichtung

Das Landhotel Stofflerwirt ist ein Familienbetrieb auf der Sonnenseite des Salzburger Landes, dem Lungau. Die gemütlichen Gästezimmer und Suiten (70 Betten) sind ausgestattet mit Dusche, WC, Telefon, Radio, Kabel-TV, Zimmersafe, Haarfön, Breitbandinternetzugang und haben größtenteils Balkon. Ebenso verfügt unser Hotel auch über einen Personenlift. Unseren Gästen bieten wir einen Wellnessbereich mit Sauna, Dampfbad, Wärmekabine, Solarium, Massage und Panorama-Ruheraum. Im Hobbykeller befinden sich Billardtisch, Tischtennis, Dartautomat und Tischfußball. In unserer traditionellen, bodenständigen Küche verwenden wir viele Produkte aus dem Lungau und aus eigener Erzeugung. Bekannt ist der Stofflerwirt für seine Bierspezialitäten. So wurden wir im Jahr 2020 als bestes Bierlokal Salzburgs ausgezeichnet. Als Mitgliedbetrieb der LungauCard können wir Ihnen Einritte in diverse Museen, Bergbahnen usw. gratis anbieten. Gerne begleitet Sie unser Chef auch bei einer Lungaurundfahrt

Landhaus Lungau ***



Ariel Harangi
Unterweißburg 8, 5582 St. Michael
T +43 (0)6477 8451
urlaub@hotel-pension-lungau.com
www.hotel-pension-lungau.com

Zimmer

- 4 Doppelzimmer
- 9 Mehrbettzimmer
- 5 Familienzimmer (2 Schlafräume)

Gasträume/Sitzplätze

- Gastraum: 80 Plätze

Gesamt Betten & Sitzplätze

- Betten: 50
- Sitzplätze: 80
- Parkplatz für: 15 Pkw's
- 1 Bus

Hausbeschreibung/Einrichtung

Aktivurlauber kommen immer gerne in den Salzburger Lungau! Das Landhaus Lungau liegt am Fuße des Katschbergs auf 1050 m und bietet ein schönes und gemütliches Urlaubszuhause. Es befindet sich in ruhiger Lage, 3 km vom Ortszentrum entfernt und entlang des Flusses Mur. Unsere Gäste übernachten in schönen Doppel- oder Familienzimmern mit Du/WC, Fön, TV, Wlan und Balkon. Sie bedienen sich am reichhaltigen Frühstücksbuffet und a la carte Abendessen im Restaurant oder Garten mit Blick auf den Katschberg oder das Speiereck. Vor dem Haus steigt man aufs Fahrrad oder geht zu Fuß und genießt die Lungauer Bergwelt und Nationalparks. Für Tagesausflüge fährt man Richtung Nockalmstraße, Großglockner, Maltatal, Sölk-Pass oder den Wörthersee. Ebenso gibt es ein Kinderspielzimmer, einen Spielplatz und Sauna/Dampfbad. Wir freuen uns auf Ihre Reservierung!

Gasthaus & Waidblick Staigerwirt



Gasthaus & Waidblick Staigerwirt
 Familie Gruber
 Marktstraße 66
 5582 St. Michael
 T +43(0) 6477 8206
 info@staigerwirt.at
 www.staigerwirt.at

Zimmer

- 6 Doppelzimmer
 - 8 Apartments
 - 2 mal 2-4 Personen
 - 2 mal 4-6 Personen
 - 4 mal 4-6 Personen mit Private Spa (Private Spa Sauna am Balkon)
- Alle Apartments sowie zwei Doppelzimmer verfügen über einen Balkon.

Gasträume/Sitzplätze

Gaststube für ca. 45 Personen Wintergarten für ca. 35 Personen
 Biergarten für ca. 18 Personen Ositzl Bar für ca. 10 Personen
 Kulinarik: Alpenländische Gerichte

Hausbeschreibung/Einrichtung

Unser familiär geführtes Haus liegt am Fuße des Speierecks und im Herzen von St. Michael im Lungau. Lassen Sie sich von der modernen gut Bürgerlichen Küche in der gemütlichen Gaststube, Wintergarten oder Terrasse verwöhnen. Die Hausbar „Stoagas Ositzl“ eignet sich perfekt um den Tag ausklingen zu lassen. Genießen Sie im Sommer wie im Winter das im Alpinen Stiel eingerichtete *Waidblick Aparthotel*. 4 unserer Apartments verfügen über eine private Panoramasauna direkt am Balkon. Jedes Appartement sowie Doppelzimmer ist mit einem Safe, Haartrockner sowie TV ausgestattet. Außerdem gibt es einen beheizten Schirraum mit Schischuhwärmer oder Fahrradraum. Vor dem Haus befindet sich eine Bäckerei sowie und eine Bushaltestelle wo Sie gratis alle Schigebiete erreichen können.

3*S Hotel & Landhaus - die Metzgerstub'n



Familie Sampl
 Meixnergasse 30, 5582 St. Michael
 T +43 6477 8110
 info@metzgerstubn.at
 www.metzgerstubn.at

Zimmer

- 17 Doppelzimmer
 - 10 Mehrbettzimmer
 - 3 Familienzimmer (2 getrennte Schlafzimmer)
- kostenfreie Parkplätze & 2 E-Ladestationen

Gesamt Betten & Sitzplätze

Betten: 64
 Sitzplätze: 100

Hausbeschreibung/Einrichtung

Hotel Die METZGERstub'n 3*S

Richtig wohlfühlen können Sie sich in den modernen, neu renovierten Zimmern in unserem Hotel Die METZGERstub'n 3*S. Das Hotel ist das Stammhaus der Familie Sampl und bietet helle & gemütlich eingerichtete Zimmer für einen entspannten Aufenthalt.

Landhaus METZGERstub'n

In unserem Landhaus Die METZGERstub'n, das nur 250 m vom Hotel DIE METZGERstub'n 3*S entfernt ist, warten gemütliche, traditionelle Zimmer auf Sie. Das separate Gebäude bietet Doppelzimmer, Dreibettzimmer und Familienzimmer für einen ruhigen & unkomplizierten Urlaub.

Zu kurz kommen Sie in der METZGERstub'n auf keinen Fall, wenn Sie einfach entspannen, abschalten und Kraft tanken möchten. Die METZGERstub'n ist der Beweis dafür, dass Tradition, österreichischer Charme und familiäre Herzlichkeit bei den Gästen ganz oben auf der Wunschliste stehen & einen entspannten Urlaub garantieren.

Hotel Pension Kandolf ***



Maximilian Kandolf
Kirchengasse 1, 5580 Tamsweg
T +43 (0)6474 2336
office@pension-kandolf.at
www.pension-kandolf.at



Zimmer

- 13 Doppelzimmer
- 8 Mehrbettzimmer
- 2 Appartements (2-4 Pers)
- 1 Familienappartement (8 Pers)
- 2 Einzelzimmer

Gasträume/Sitzplätze

- Maxistube: 20 Plätze
- Preberstüberl: 20 Plätze
- Frühstückszimmer: 45 Plätze
- Veranstaltungssaal: 150 Plätze

Gesamt Betten & Sitzplätze

- Betten: 65-70
- Sitzplätze: 90

Hausbeschreibung/Einrichtung

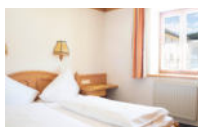
Wohlfühlen mitten im Herzen Tamswegs im Salzburger Lungau!

Ein Familienhotel der besonderen Art! Entspannt und unkompliziert wartet hier altes Gemäuer, einzigartiger Stil und pures Leben auf Sie. Fühlen Sie sich wohl in der angenehmen Atmosphäre. Mit unserem Lift kommen Sie bequem zu den gemütlichen Zimmern und Appartements. Der Morgen beginnt mit einem herzhaften Frühstück. Selbstgebackenes Brot und selbstgemachte Marmeladen warten auf Sie.

Im Winter sind die Skigebiete von der vor dem Haus befindlichen Bushaltestelle leicht zu erreichen. Im Sommer ist das Haus Ausgangspunkt für Wanderungen, Radtouren und kulturelle Entdeckungen. Lassen Sie den Tag im Gastgarten, auf der Terrasse oder in der Sauna noch ruhig und entspannt ausklingen.

Wir freuen uns auf Ihre Anfrage und Ihren Besuch in unserem Haus!

Gasthof Gellwirt



Familie Gruber
Marktplatz 12, 5580 Tamsweg
T +43 (0)6474/6092
info@gellwirt.at
www.gellwirt.at



Zimmer

- 9 Appartements (auf bis zu 5-Betten erweiterbar)
- 2 Doppelzimmer
- 1 Dreibettzimmer
- 4 4-Bettzimmer
- 2 5-Bettzimmer

Gasträume/Sitzplätze

- Gaststube: 40
- Boutique: 40
- Schank: 15
- Gastgarten: 70

Gesamt Betten & Sitzplätze

- Betten: 33
- Sitzplätze: 95 innen
70 außen

Hausbeschreibung/Einrichtung

Iss gut. Lache oft. Liebe viel. Diese Worte begleiten unser Tun und das schmeckt man auch. Wir lieben unseren familiengeführten Gasthof und freuen uns schon heute Sie als Gast begrüßen zu dürfen. Als besonderes Highlight, ist im Gasthof Gellwirt die kreative Wirtshausküche in zentralster Lage zu nennen. Der junge Chef Martin kocht mit seinem Team persönlich für Sie die besten Speisen der Region und sorgt so dafür, dass Sie Tag für Tag die wahren Gaumenfreuden erleben. Schlemmen Sie nach Herzenslust und planen Sie dabei Ihren Urlaubstag im Salzburger Lungau. Egal, ob Sie am liebsten wandern, biken oder im Winter auf den Brettern stehen, unser Gasthof ist der perfekte Ausgangspunkt für all Ihre Unternehmungen. Hochwertige, gemütlich eingerichtete und große Gästezimmer und Appartements in angenehmen Naturtönen mit viel Holz sorgen für angenehmes Wohnempfinden und tragen zum Wohlbefinden bei.

Große Gruppen werden gemeinsam mit dem direkten Nachbar, der Hotel Pension Kandolf, organisiert und beherbergt.

Wohlfühl-Hotel Gell ***



Hotel Gell GmbH
 Tauernstraße 23
 5563 Tweng
 T +43 (0)6471 204
 F +43 (0)6471 204 4
 info@gell.at
 www.gell.at

Zimmer

- 25 Doppelzimmer mit Dusche/WC
- 8 Mehrbettzimmer mit Dusche/WC
- 4 Einzelzimmer mit Dusche/WC
- 6 Appartements für 2-13 Personen
mit Küche und 1-3 Schlafzimmern

Gasträume/Sitzplätze

- Raum 1: 70 Plätze
- Raum 2: 30 Plätze
- Kellerbar: 20 Plätze
- Gastgarten: 20 Plätze

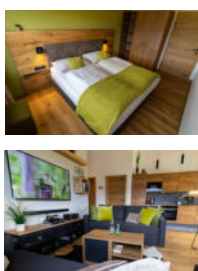
Gesamt Betten & Sitzplätze

- Betten: 100
- Sitzplätze: 140

Hausbeschreibung/Einrichtung

Sie sind bei uns herzlich Willkommen im idyllischen Dorf Tweng – der perfekte Ausgangspunkt zu vielen Ausflugszielen in der Umgebung. Die Zimmer/Appartements sind ausgestattet mit Dusche/WC/Fön, Telefon, TV, free W-Lan, Safe, tlw. mit Balkon und Küche. Morgens bieten wir Ihnen ein reichhaltiges Frühstückbuffet an. Nach einer erlebnisreichen Tour mit einem ortskundigen Reiseführer können Sie im 200 m² Wellnessbereich (mit 2 verschiedenen Saunen, Dampfbad, Infrarot-Kabine, Solarium) entspannen und relaxen. Am Abend werden Sie vom Chef des Hauses – der schon im Hotel Sacher in Wien gekocht hat – mit einer ausgezeichneten Küche verwöhnt. Danach können Sie den Abend mit Ihren Freunden gemütlich bei einem Heimatabend mit Live-Band in der Kellerbar ausklingen lassen.

Carpe Solem Mariapfarr by Alps Resorts



Carpe Solem Mariapfarr
 Pfarrstraße 15, 5571 Mariapfarr
 T +43 (0)660 454 71 72 oder
 T +43 (0)6473 21 200
 info@carpe-solem-mariapfarr.at
 www.alps-resorts.com



41 Appartements in 9 Kategorien

- Appartement Castor: 34-47 m² für 2 – 4 Personen
- Appartement Omega: 48-60 m² für 2 – 4 Personen
- Appartement Omega S. mit IR Sauna: 58-64 m² für 2 – 4 Personen
- Appartement Polaris: 75-78 m² für 4 – 6 Personen
- Appartement Polaris mit IR Sauna: 63-69 m² für 4 – 6 Personen
- Appartement Saturn: 88-95 m² für 6 – 8 Personen
- Appartement Sol: 123 m² für 6 – 8 Personen
- Appartement Jupiter: 110 m² für 8 – 10 Personen

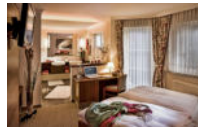
Gesamtkapazität

- Betten: 140
- (inkl. Schlafcouch) 226
- Appartements: 41

Hausbeschreibung/Einrichtung

Die einzigartigen Appartements von Carpe Solem zeichnen sich durch Ihre Schlichtheit und neue, moderne Ausstattung aus. Das Resort enthält eine Rezeption, einen kleinen Kinderbereich, einen Seminarraum, einen Weinkeller, eine Garage und einen Ski- sowie Radraum. Die Unterkunft bietet einen direkten Zugang zum Vital- und Wellnesscenter Samsunn. Dessen Wellnessbereich können Sie, als Carpe Solem Gast, täglich drei Stunden kostenlos benützen. Den gesamten Sommer lang steht Ihnen das Freibad täglich (lt. Aushang vor Ort) unbegrenzt und kostenlos zur Verfügung. Nutzen Sie die Massage- und Beautywelt von Vital Opal, wo Sie sich nach Terminvereinbarung verwöhnen lassen können. Weiters genießen Sie, als Carpe Solem Gast, die exklusiven Vorteile unserer Partner: Sport Pichler, Ski Schule Funny und dem Sportwerk Mariapfarr!

Schau s´ Lüftenegger - 1. Lungauer Zirben Pension



Günter Lüftenegger
 Markt 25, 5570 Mauterndorf
 T +43 (0)6472 7306
 F +43 (0)6472 7306 6
 urlaub@lueftenegger-lungau.at
 www.lueftenegger-lungau.at



Zimmer

- 16 Doppelzimmer
- 2 Einzelzimmer
- 2 Familienzimmer

Gasträume/Sitzplätze

- Ferienhaus: 16 Plätze
- Ferienwohnungen: 32 Plätze
- Zirbenpension: 28 Plätze

Gesamt Betten & Sitzplätze

- Betten: 76
- Sitzplätze: 76

Hausbeschreibung/Einrichtung

Schau s´ Lüftenegger – Apart-Zirbenpension

In ruhiger, aber zentraler Lage bietet unsere Unterkunft mit Biosphären Frühstück einen wunderschönen Blick auf die Burg Mauterndorf. Unmittelbar vor der Haustüre befindet sich die Bushaltestelle & zahlreiche Wander- und Spazierwege. Tanken Sie in unseren Zirben-Zimmern & Suiten Kraft und Energie. Der Duft des Holzes sowie die Heilkraft der Lungauer Almkräuter gewähren regenerierende Nächte mit Durchschlafgarantie. Unsere neue Zirbensauna und spezielle Erlebnispackages runden das Angebot ab.

Ferienhaus

Unser Ferienhaus liegt nur wenige Meter von unserer Zirbenpension entfernt, ist mit einem Aufenthaltsraum sowie Küche ausgestattet und hat 6 Doppelzimmer und 2 Einzelzimmer.

Apartmenthaus

Das Apartmenthaus liegt nur ca. 250 m vom Haupthaus entfernt. Die Apartments sind ausgestattet mit 1 bzw. 2 Schlafzimmern und voll ausgestatteter Küche sowie 1 bzw. 2 Badezimmern.

Ferierendof Edelweiss



Ferierendof Edelweiss
 Fanning 97, 5571 Mariapfarr
 T +43 6473 20361
 servus@ferierendof-edelweiss.com
 www.ferierendof-edelweiss.com

Appartements & Ferienhäuser

6 Ferienhäuser und 29 Appartements - je 1 bis 4 Schlafzimmer
 Dusche, WC getrennt, Balkon oder Terrasse, voll ausgestattete
 Küche, Flat-TV mit Kabelkanälen, behindertengerecht,
 Bettwäsche und Handtücher, kostenfreies W-LAN

Gesamt Betten & Sitzplätze

- Betten: 160
- inklusive Schlafcouchen: bis zu 200
- Wintergarten: 60 Sitzplätze

Hausbeschreibung

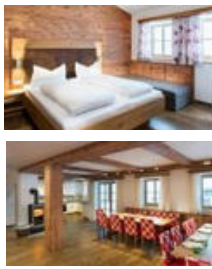
Unser neu gebautes Ferierendof Edelweiss mit charmanten Appartements und Ferienhäusern besticht durch seine Einzigartigkeit und dem gewissen Flair, welcher unsere Gäste einen erholsamen Urlaub in ruhiger Lage erleben lässt.

Das Ferierendof ist im Sommer der ideale Ausgangspunkt für zahlreiche Wanderungen, entspannte Spaziergänge und Radtouren. Auch der Outdoor-Erlebnispark ist in wenigen Gehminuten zu erreichen.

Im Winter ist es die ideale Unterkunft fürs Wintervergnügen! Unser Haus bietet einen geräumigen Ski- bzw. Radkeller, ein gratis Skidepot am Fanningberg und eine Tiefgarage sowie Busparkplätze direkt beim Ferierendof. Für Kinder und Jugendliche gibt es einen Spielraum und einen Spielplatz.

Zu jeder Jahreszeit ein Highlight: Unsere finnische Zirbensauna mit Entspannungsbereich und Panorama-Ruheraum. Wir bieten unser herrliches Edelweiss-Frühstück im Wintergarten an oder nutzen Sie diesen gerne zum „Zammsitzen“! Überzeugen Sie sich selbst und genießen Sie bei uns die schönsten Tage im Jahr!

Das Stoffngut



Familie Lankmayr
 Tauernstraße 33, 5563 Tweng
 T +43 (0)664 530 94 05
 info@stoffngut.at
 www.stoffngut.at

Appartements

Appartement Wiesenblick	15 Personen
Appartement Himmelsblick	11 Personen
Appartement Bergblick	14-19 Personen
Appartement Waldblick	14-19 Personen

Gesamtkapazität

54-60 Personen
 Wir freuen uns, Sie kulinarisch mit regionalen und frischen Schmankerln von unserer Fleischhauerei Lankmayr verwöhnen zu dürfen.

Hausbeschreibung/Einrichtung

Das liebevoll restaurierte Bauernhaus Stoffngut in Tweng verzaubert Sie durch Geborgenheit mit einer Portion Luxus mitten in der sensationellen Lungauer Bergwelt von Obertauern. Viel Sonne und trocken im Sommerurlaub, schneereich und Sonnenschein im Winterurlaub.

Unsere 4 großzügig ausgestatteten Appartements bieten für je 15-19 Personen genügend Raum für einen erholsamen und ereignisreichen Urlaub. Die großen Wohnküchen mit genügend Sitzgelegenheiten und den vollausgestatteten Küchen mit Herd, 2 Kühlschränken, Ofen, Mikrowelle und Geschirr lassen auch bei großen Gruppen keine Wünsche offen. Während die Kinder im Tischtennisraum oder am Kicker ihren Spaß haben, können die Eltern im hauseigenen Fitnessraum trainieren oder sich in der hauseigenen Sauna entspannen, bevor sie beim Kaminfeuer gemütlich den Abend ausklingen lassen.

Selbstverständlich bieten wir Ihnen neben einer großen Terrasse auch genügend Parkplätze direkt vor dem Haus. Ein eigener Ski- und Trockenraum sowie Waschmaschine und Trockner sorgen dafür, dass der nächste Skitag perfekt begonnen werden kann.

Jugendhotel Carinth



Herr Vendel Csonka
 Fanning 285, 5571 Mariapfarr
 T +43 (0)662 6257 580
 F +43 (0)662 6257 582
 info@carinth.at
 www.carinth.at

Zimmer

- 8 Doppelzimmer
- 26 Mehrbettzimmer
mit Bad oder DU/WC

Gasträume/Sitzplätze

- Raum 1: 90 Plätze
- Raum 2: 36 Plätze
- Raum 3: 36 Plätze

Gesamt Betten & Sitzplätze

- Betten: 160
- Sitzplätze: 162

Hausbeschreibung/Einrichtung

Willkommen im Erlebnisgästehaus Carinth – das Jugendhotel im Lungau, Mariapfarr – Sommer wie Winter.

Das Haus ist perfekt aufgeteilt und bietet viele Möglichkeiten: Zwei neue Outdoor-Lounges mit gemütlichen Relaxmöbeln und Sonnensegel, einen Funcourt für Fußball/Basketball/Volleyball, eine große Mehrzwecksporthalle mit Kletterwand, eine Trampolinanlage und ein großes Grundstück mit eigener Wasser-Fun-Rutsche, Fußballwiese, Beachvolleyballplatz und Lagerfeuerstelle. Auch die Indoor-Ausstattung lässt für Sportbegeisterte keine Wünsche offen. Zum Erkunden der Region können hauseigenen Fahrräder ausgeliehen werden. Nur wenige Gehminuten entfernt wartet der Outdoorpark Lungau mit Hochseilgarten und Flying Fox. Den Einstieg zur Langlaufloipe sowie die Skibushaltestelle zum Skigebiet Fanningberg finden Sie direkt vorm Haus Carinth.

Jugend- und Familiengästehaus Mauser Mühltaler



Elisabeth & Hubert Mauser
 Markt 86
 5570 Mauterndorf
 T +43 (0)6472 7312
 F +43 (0)6472 7312 4
 office@mauser.cc
 www.mauser.cc

Zimmer

- 4 Doppelzimmer mit DU/WC
- 15 Mehrbettzimmer mit DU/WC

Gasträume/Sitzplätze

- Raum 1: 80 Plätze
- Raum 2: 70 Plätze
- Lounge: 60 Plätze
- Club: 25 Plätze

Gesamt Betten & Sitzplätze

- Betten: 98
- Sitzplätze: 235
- Spielraum für 100 Personen
- + 2 Seminarräume á 25 Plätze

Hausbeschreibung/Einrichtung

Historisch wohnen, biologisch essen und austoben auf tausenden Quadratmetern Wiese mit Riesentrampolin, Beachvolleyball, Multisportanlage, Hängematten, Kletterwürfel, Lagerfeuerplatz und vielem mehr, mitten im Ortszentrum von Mauterndorf. Der Kern des Jugendgästehauses ist 500 Jahre alt, die Ausstattung entspricht modernstem Komfort. Die geräumigen Zimmer sind neu eingerichtet und verfügen über Dusche/WC. Die urige Gaststube und der Bürgersaal stehen Ihnen für Ihre Mahlzeiten und zu Spiel, Spaß und Unterhaltung zur Verfügung. Für Ihre persönliche Freizeitgestaltung bieten wir Ihnen 5 verschiedene Aufenthaltsräume mit viel Equipment. Die persönliche Betreuung durch Familie Mauser wird von vielen Gästen sehr geschätzt.

Jugend- und Familiengästehaus „Die Villa“



Elisabeth & Hubert Mauser
 Markt 86
 5570 Mauterndorf
 T +43 (0)6472 7312
 F +43 (0)6472 7312 4
 office@mauser.cc
 www.mauser.cc

Zimmer

- 4 Doppelzimmer mit DU/WC
- 8 Mehrbettzimmer mit DU/WC
- 2 Ferienwohnungen

Gasträume/Sitzplätze

- Raum 1: 40 Plätze
- Raum 2: 30 Plätze
- Spielraum: 80 Plätze

Gesamt Betten & Sitzplätze

- Betten: 60
- Sitzplätze: 150

Hausbeschreibung/Einrichtung

Unser Familienbetrieb mit dem Gruppenhaus „Die Villa“ ist der Profi für traumhafte Projekt- und Sportwochen sowie Gruppen/Vereine jeglicher Art im sonnen- und schneereichen Lungau im Salzburger Land. Auf einer 3000 m² großen Sport- und Liegewiese am Haus können Sie Ferien genießen und erleben. Damit Gäste mit etwaigem Handicap eine möglichst unbeschwertere, glückliche Zeit bei uns verbringen können, haben wir im Parterre ein Apartment rollstuhlgerecht eingerichtet. Gesunde Ernährung aus der eigenen Bio Landwirtschaft, Sportplätze, Komfortzimmer und audiovisuelle Medien warten auf Sie. Bergromantik und Sporterlebnis zu jeder Jahreszeit!
 Im Sommer kann „Die Villa“ auch als Selbstversorgerhaus gebucht werden.

Haus Wendy



Marc Bakker & Anika Lock
 Markt 177, 5570 Mauterndorf
 T +43 (0)676 928 9112
 info@hauswendy.com
 www.hauswendy.com



Zimmer

- 2 Doppelzimmer mit DU/WC
- 3 Dreibettzimmer
- 1x 4-Bett-/1x 5-Bett-/3x 6-Bett-/
3x 8-Bett- und 1x 10-Bettzimmer

Gasträume/Sitzplätze

- Speisesaal: 80 Plätze
- Tischtennisraum
- Diskoraum

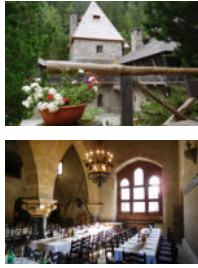
Gesamt Betten & Sitzplätze

- Betten: 72
- Sitzplätze: 80

Hausbeschreibung/Einrichtung

Das ruhig und zentral gelegene Haus im Herzen von Mauterndorf wird mit viel Enthusiasmus und positiver Energie von Anika und Marc geführt. Das charmante Haus, für das young austria typisch erlebnisorientierte Programmpakete schnürt, kann auch als Selbstversorgerhaus genutzt werden. Als Selbstversorger erhalten Sie Zugang zur Küche und können ganz nach Ihren Wünschen Gerichte zaubern. Die Spielwiese hinter dem Haus Wendy bietet genügend Platz um sich auszutoben! Der Speise- bzw. Aufenthaltsraum kann zusätzlich durch eine Wand getrennt werden, um das Arbeiten, Lernen oder Spielen in unterschiedlichen Gruppen zu ermöglichen. Ebenso gibt es einen Hobbyraum mit Tischtennis und Tischfußball. Selbstverständlich gibt es auch einige Multimedia-Tools wie DVD-Player und TV.

Burg Finstergrün



Evangelische Jugend Burg Finstergrün
 Bürgbüro Frau Silke Widmann
 Burgstraße 65, 5591 Ramingstein
 Bürgbüro Wien T +43 (0)699 188 77 074
 info@burg-finstergruen.at
 www.burg-finstergruen.at

Zimmer

- 1 Einzelzimmer
- 4 Doppelzimmer
- 22 Mehrbettzimmer

Gasträume/Sitzplätze

Speiseraum 1:	32 Plätze
Speiseraum 2:	46 Plätze
Speiseraum 3:	36 Plätze
Speiseraum/ Aufenthaltsraum 4:	40 Plätze
Aufenthaltsraum 1:	22 Plätze
Aufenthaltsraum 2:	50 Plätze
Aufenthaltsraum 3:	40 Plätze
Rittersaal:	70 Plätze

Gesamt Betten & Sitzplätze

Betten:	157
Sitzplätze Speisesäle: (Rittersaal)	136 + 70
Sitzplätze Aufenthaltsräume:	152 + 70

Hausbeschreibung/Einrichtung

Burg Finstergrün, die lebendigste Burg Salzburgs, ein ganz besonderer Ort für Projekttag und Gruppenreisen. Das historische Gebäude lädt zu Zeitreisen & Abenteuern ein, die Umgebung im Lungauer Biosphärenpark bietet viel Raum für Walderforschung, Heilkräuter kennenlernen und Spaß in der Natur. Neben der großen Sportwiese, dem Hochseilklettergarten und den Kräuterbeeten lädt die Burg auch zu Ausflügen auf die Alm, zum Biobauernhof, ins Silberbergwerk und zum Erlebnispfad "Geheimnisvolle Bergwelten" ein. Natürlich darf ein Lagerfeuerabend an unseren 3 Lagerfeuerplätzen oder auch ein bunter Abend im wunderschönen Rittersaal nicht fehlen! Nach einer Burgführung, für Kinder mit anschließendem Burg Quiz, stärkt man sich in unserer Naschkammer, in der wir Souvenirs, Getränke und Süßes anbieten. Unser freches Burggespenst, der Finsterling, freut sich schon auf euch!

Auf der Suche nach dem passenden Ausflugsziel?



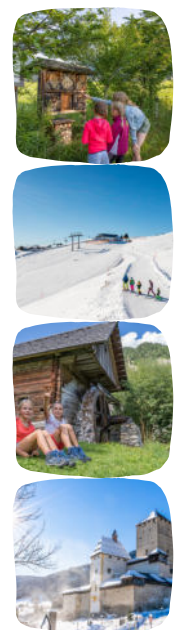
Werfen Sie doch einen Blick in unsere A-Z Broschüre!

Der Salzburger Lungau im Sommer und Winter von A bis Z mit allen wichtigen Informationen für Ihren Urlaub, zum Beispiel: Freizeitaktivitäten, Brauchtum & Tradition, Wanderungen, Themenwanderwege & Lehrpfade, Attraktionen, Skigebiete, Sportangebote im Winter (Skifahren, Langlaufen, Skitouren) Tipps für Familien und Gruppen, Telefonnummernverzeichnis, Gastronomieverzeichnis und vieles mehr!

Gerne senden wir Ihnen die Broschüre kostenlos zu.

Prospektbestellung unter:

info@lungau.at oder T +43 (0)6477 8988



JUFA Hotel Lungau ***



JUFA Hotel Lungau ***
Herbergstraße 348, 5582 St. Michael
T +43 (0)5 7083 630
F +43 (0)5 7083 631
lungau@jufa.eu



Zimmer

- 22 Doppelzimmer mit DU/WC
- 20 Dreibettzimmer mit DU/WC
- 1 Vierbettzimmer mit DU/WC
- 2 Vierbettzimmer*
- 10 Fünfbettzimmer* **mit je 2 getrennten Schlafräumen, DU/WC gemeinsam*

Gasträume/Sitzplätze

- Freizeitcafé
- Speisesaal
- Seminarraum

Gesamt Betten & Sitzplätze

- Betten: 166
- Sitzplätze: 250

Hausbeschreibung/Einrichtung

Inmitten einer großen Grünanlage liegt das JUFA Hotel und bietet seinen Gästen moderne, hell gestaltete Zimmer. Nach einem langen Ausflug freuen Sie sich auf die hauseigene Sauna- und Relaxlandschaft. Und weil Kinder im Familienurlaub niemals müde werden, dürfen sie auf einer großen Spielwiese mit verschiedenen Kletterelementen so richtig toben! Ein Volleyball-, Basketball- und Fußballplatz sowie ein Trampolin sind weitere Möglichkeiten um überschüssige Energien mit viel Spaß abzubauen. Im Winter begeistert ein Eislaufplatz jeden Eistanzer – ob Jung oder Alt! **Hotelausstattung:** Zimmer mit DU/WC/TV/Safe teilweise mit 2 getrennten Schlafräumen, Free WLAN im ganzen Haus, Wellnessbereich, Spielzimmer, Disco, Seminarraum, Skistall/Trockenraum, Grünanlage, Cafe/Bistro, Eislaufplatz (Winter), Beachvolleyball/Soccerplatz, großer Abenteuerspielplatz, gratis Parkplatz, Hunde willkommen, großes Trampolin, Chillarea

Hotel Basekamp Mountain Budget Hotel



Hotel Basekamp Katschberg
Mountain Budget Hotel
Katschberghöhe 331, 5582 St. Michael
T +43 (0)4734 24040
info@basekamp-hotel.at
www.basekamp-hotel.at



Zimmer

- 9 Doppelzimmer mit Bad od. DU/WC
- 5 Appartements
- 22 Vierbettzimmer

Gasträume/Sitzplätze

- Speisesaal: 90 Plätze
- Social Club

Gesamt Betten & Sitzplätze

- Betten: 120
- Sitzplätze: 90

Hausbeschreibung/Einrichtung

Spar dir den Luxus, nicht das Vergnügen! Das Hotel Basekamp liegt am Fuße des Ainecks direkt an der Piste & im Wandergebiet am Katschberg. Familien, Freunde, Vereine und Teams erleben hier ein actionreiches Abenteuer in den Bergen zwischen Salzburg und Kärnten. Die hauseigene Sporthalle ‚The Cage‘ (gegen Gebühr) und der Social Club garantieren Spaß und Spannung. Beim Basekamp-Frühstück sowie den Buffetvariationen stärkt man sich für den Tag. In den schlicht und jugendlich eingerichteten Zimmern ist es ein Leichtes, sich auszurasen. **Verpflegung im Winter:** Halbpension

Hotel Ausstattung: Zimmer mit DU/WC/TV, 1 Doppelbett und 1 Stockbett, teilweise Doppelzimmer, Free WLAN im ganzen Hotel, Indoorsporthalle mit Trampolin, Jump-Bag, Basketball, Tischtennis, uvm. Skistall/Trockenraum, Grünanlage, Beachvolleyball, Kleinfeldfußballplatz, großer Abenteuerspielplatz, gratis Parkplatz, Hunde willkommen, Basekamp Social Club und K7 Schirmbar.

Salzburger Jugendherbergswerk



Jugendherberge Tamsweg
 Sauerfelderstraße 18, 5580 Tamsweg
 T +43 (0)6474 2199
 office@hostel-tamsweg.at

Zimmer

58 Zweibettzimmer mit DU/WC

Gasträume/Sitzplätze

TV Raum: 25 Plätze
 Clubraum: 40 Plätze

Gesamt Betten & Sitzplätze

Betten: 116
 Sitzplätze: 116

Hausbeschreibung/Einrichtung

Unsere Jugendherberge liegt zentral inmitten der Salzburger Bergwelt. Natur pur und eine Fülle von Sportmöglichkeiten liegen hier direkt „vor der Haustüre“. Sie verbringen Ihren Urlaub in einer der schönsten Urlaubsdestinationen Österreichs! Tamsweg, der Hauptort der Ferienregion Lungau, ist ein idealer Ausgangspunkt für Wanderungen und Radtouren. Die Region bietet eine Fülle von Freizeitmöglichkeiten für Busreisende, Kindergruppen, Sportvereine, Pfadfinder- oder Pfarrgruppen. Der Lungau ist zudem ein besonders positives Beispiel für die Bewahrung einzigartiger Ökosysteme und bedeutender Kulturlandschaften durch umweltverträgliche und nachhaltige Entwicklungsmaßnahmen. Dank dieser Leistungen wurde der Lungau als UNESCO Biosphärenpark ausgezeichnet. Er ist eine international anerkannte Genussregion und auch durch das oftmals preisgekrönte Kulturprogramm der Lungauer Kulturvereinigung über seine Grenzen hinaus bekannt.

Familien- und Jugendgästehaus Schöfeld GmbH



Schöfeld 35, 5592 Thomatal
 T +49 (0)2202 37457
 F +49 (0)2202 458524
 info@youngstar-travel.de
 www.youngstar-travel.de

Zimmer

12 Doppelzimmer/Bad o. DU/WC
 32 Mehrbettzimmer/Bad o. DU/WC

Gasträume/Sitzplätze

Raum 1: 30 Plätze
 Raum 2: 50 Plätze
 Raum 3: 70 Plätze
 Raum 4: 110 Plätze

Gesamt Betten & Sitzplätze

Betten: 248
 Sitzplätze: 260

Hausbeschreibung/Einrichtung

Vor der Kulisse atemberaubender Landschaften werden Bewegung und Sport zum besonderen Naturerlebnis. Durch variantenreiche Programmmöglichkeiten kommen im Familien- und Jugendgästehaus Schöfeld sowohl die jungen als auch die erwachsenen Gäste garantiert auf ihre Kosten. Das Haus liegt auf 1.750 m Höhe und wurde frisch renoviert. Aufgrund der hohen Bettenverfügbarkeit eignet es sich im Besonderen für Großgruppen. Die Mahlzeiten werden in Buffetform und in vier getrennten Speisesälen angeboten, auf Wunsch gibt es das Mittagessen auch in Form eines Lunchpaketes. Unser Special für Sie: Wasser und Eistee erhalten alle unsere Gäste ganztägig kostenlos.

Ausflugs- und Veranstaltungstipps im Salzburger Lungau



Ausflugsverzeichnis

Burg Mauterndorf	Mauterndorf	1
Lungauer Landschaftsmuseum	Mauterndorf	1
Burg Finstergrün	Ramingstein	2
Schloss Moosham	Unternberg	2
Lungauer Heimatmuseum	Tamsweg	3
Pfarr-, Wallfahrts- und Stille Nacht Museum	Mariapfarr	3
(M)URSPRUNG - Natur im Fluss	Muhr	4
Die Hochofenanlage Bundschuh	Thomatal	4
Denkmalhof Maurergut	Zederhaus	5
Mühlenweg Zederhaus	Zederhaus	5
Wallfahrtskirche St. Leonhard	Tamsweg	5
Wallfahrtskirche Maria Hollenstein	Ramingstein	6
Wallfahrts- und Stille Nacht Basilika Mariapfarr	Mariapfarr	6
Silberbergwerk Ramingstein	Ramingstein	6
Pochwerk Kendlbruck	Ramingstein	7
Hochofen Kendlbruck	Ramingstein	7
Erlebniswanderung "Was glitzert und glänzt"	Ramingstein	7
Bergbahnen Lungau/Grosseck-Speiereck	Mauterndorf/St. Michael	8
Katschbergbahnen 3er Sesselbahn	Katschberg/St. Michael	8
Fanningbergbahnen	Weißpriach	9
Grünwaldkopfbahn/Hochalmbahn	Obertauern	9
Dampfbahn Taurachbahn	Mauterndorf bis St. Andrä	10
Die Murtalbahn	Tamsweg bis Murau	10
Backwelt - Backen mit Christina	Tamsweg	11
Das Kaufhausmuseum	St. Michael	11
Mühltaler Brauerei	Mauterndorf	12
Stallführung Mauser-Mühltaler	Mauterndorf	12
Vital- und Wellnesscenter "Samsunn"	Mariapfarr	13
Freibad Mariapfarr	Mariapfarr	13
Die BadeINSEL	Tamsweg	14
Erlebnisbad Mauterndorf	Mauterndorf	14
Freibad St. Michael	St. Michael	14
Minigolfanlage Tamsweg	Tamsweg	15
Minigolfanlage Mauterndorf	Mauterndorf	15
Minigolfanlage St. Michael	St. Michael	15
SMARTY Sports	Mauterndorf	16
Outdoorparc Lungau	Mariapfarr	16
Adventurepark Katschberg	Katschberg/St. Michael	16
JUFA Sport- und Freizeitarena	St. Michael	17
Hof-Führung am Standlhof	Tamsweg	17
Geführte Wanderung - Vogelwanderweg	St. Michael	18
Unsere Murinsel	St. Michael	18
Erlebnis.Reich.Mur.	Unternberg	18
Naturpark Riedingtal	Zederhaus	19
Die Prangstangen	Zederhaus/Muhr	19
Das Wasserscheibenschießen/Prebersee	Tamsweg	19
Lungau Umgebung		
Großglockner Hochalpenstraße	Großglockner (Kärnten)	20
Die Nockalmstraße	Innerkrems (Kärnten)	20
Malta Hochalpenstraße	Maltatal (Kärnten)	21
Salzwelten Hallein	Hallein/Bad Dürrnberg	21
Erlebnisburg Hohenwerfen	Werfen	22
Eisriesenwelt Werfen	Werfen	22
ZOO Salzburg	Stadt Salzburg	23
Festung Hohensalzburg und Festungsbahn	Stadt Salzburg	23
Porsche Automuseum	Gmünd (Kärnten)	24
Das Holzmuseum	Murau (Steiermark)	24

Burg Mauterndorf



Ansprechpartner
 Burg Mauterndorf
 5570 Mauterndorf 27
 T +43 (0)6472 7426
office@burg-mauterndorf.at
www.burg-mauterndorf.at



Für Reisende hieß es auf der Burg Mauterndorf seit dem 13. Jahrhundert: Beutel öffnen und Maut bezahlen! Der Handelsweg über die Alpen führte einst mitten durch diese bedeutende Mautstelle. Heute laden Figurinen und nachgestellte Szenen zu einer neu interpretierten Zeitreise ins Mittelalter ein. Zu den Höhepunkten zählen die Besichtigung des 44 Meter hohen Wehrturms sowie die Erkundung der Privatgemächer von Fürsterzbischof Leonhard von Keutschach, der die Burg als Sommersitz nutzte.

Der Kultursaal kann für Tagungen und Veranstaltungen gemietet werden.

Öffnungszeiten

WINTER: Jänner bis April

SOMMER: Mai bis Oktober

Sonderführungen: Audienz in der Burg und Führung durch den imposanten Wehrturm ab 10 Personen mit Anmeldung jederzeit möglich.

Weitere Informationen finden Sie auf unserer Homepage www.salzburg-burgen.at

Lungauer Landschaftsmuseum



Ansprechpartner
 Lungauer Landschaftsmuseum
 Obfrau Mag. Andrea Gürtler
 Markt 18, 5570 Mauterndorf
 T +43 (0)676 5362329



In 17 Räumen und 4 Stockwerken werden Landschaft, Leben, Handwerk, Brauchtum uvm. in eindrucksvoller Weise dargestellt.

Öffnungszeiten

Öffnungstage im Sommer entsprechen der Burg Mauterndorf.
 Führungen nach telefonischer Vereinbarung.

Preise:

Kombiticket mit der Burg Mauterndorf

Burg Finstergrün



Ansprechpartner

Burg Finstergrün
Burgstraße 65, 5591 Ramingstein
T +43 (0)699 1887 7074
info@burg-finstergruen.at
www.burg-finstergruen.at



Die Burganlage mit Ruine, die 1139 erstmalig urkundlich erwähnt wurde, ist heute ein lebendiges Ausflugsziel für alle Altersgruppen. Als Jugendgästehaus geführt ist sowohl das Übernachten in einer echten Burg, als auch ein Tagesausflug mit Burgführung oder Klettengartenbesuch ein Erlebnis!

Vermietung

ab 05. Mai bis Mitte Oktober für Schüler, Jugendliche, Gruppen- und Betriebsausflüge, Feste (Hochzeiten)...

Öffnungszeiten

Mai bis Mitte Oktober

Führungen: Mai/Jun/Sep/Okt: Freitag, Samstag, Sonntag, Feiertage 14.30 Uhr. Jul/Aug täglich 14.30 Uhr.

Gruppen nach Vereinbarung.

Eintrittspreise

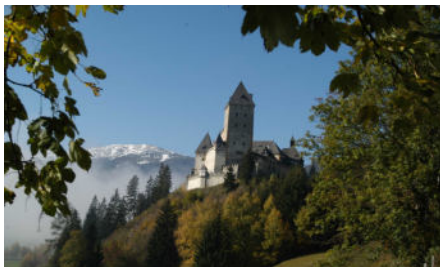
für Burgführung

Erwachsene € 12,-

Kinder/Jugendliche € 6,-

Gruppen ab 12 Personen € 7,50

Schloss Moosham



Ansprechpartner

Schloss Moosham
Moosham 12, 5585 Unternberg
T +43 (0)6476 305
T +43 (0)664 5470609
F +43 (0)6476 20574
museum@schlossmoosham.at
www.schlossmoosham.at

Wegen der zentralen Lage war das Schloss Moosham ab 1520 Sitz der Salzburger Landesfürsten und Erzbischöfe. Somit auch Bluts- und Pflegegericht bis 1790. Ende des 17Jh. fanden in der Burg zahlreiche Prozesse gegen "Hexen und Zauberer" statt. Die Sammelstücke, welche heute im Schloss zu sehen sind, sind zusammengetragen von Graf Hans Nepomuk Wilczek (1837-1922), der diese Burg 1886 kaufte, und als Museum ausstattete. Sie ist heute noch im Familienbesitz. **Schwerpunkte des Museums:** Wohnkultur verschiedener Stilepochen (16 -19.Jh.), Skulpturen, Wagenburg, Jagdwaffen, Nordpolexpedition (1872), Gerichtstube mit Richtschwert, Folterkammer, Funde aus der Römerzeit, uvm.

Führungen

Mai bis September: Täglich (außer Montag und Feiertage) um 10.00, 11.00, 14.00 und 15.00 Uhr

Oktober: Täglich (außer Montag und Feiertage) um 11.00 und 14.00 Uhr

01. November bis 15. Dezember geschlossen!

16. Dezember bis 30. April: Täglich (außer Montag und Feiertage) um 11.00 Uhr und 14.00 Uhr

Kinderführungen: Mai bis September jeden Donnerstag um 10.00 Uhr

Tagesaktuelle Öffnungszeiten finden Sie auf unserer Homepage

Eintrittspreise

Erwachsene € 15,-, Kinder € 7,-, **Gruppen ab 20 Personen € 12,- (2 Begleitpersonen sind frei)**

Schulklassen € 6,- 2 Begleitpersonen sind frei! Jede weitere Begleitperson bezahlt € 6,-.

Lungauer Heimatmuseum Tamsweg



Ansprechpartner

Dr. Klaus Heitzmann
5580 Tamsweg
T +43 (0)664 6493 543
info@museumsportal.com
www.museumsportal.com



Auf 850 m² Museumsfläche werden im ehemaligen Barbaraspital Exponate des bäuerlichen und bürgerlichen Wohnens, Arbeitsgeräte, Trachten, sakrale Kunst, der Samson mit Zwergen sowie eine interessante Truhensammlung und Fundgegenstände aus der Römerzeit gezeigt.

Öffnungszeiten

Anfang Juni bis Mitte September

Mi.: 10:00 – 12:00

Do.: 10:00 – 12:00, 14:00 – 16:00

Fr.: 10:00 – 12:00, 14:00 – 16:00

(mögliche Änderungen infolge der COVID-Situation siehe www.museumsportal.com)

Eintrittspreise für Gruppen

Führungsaufschlag 2,00 Euro

Erwachsene € 4,- p.P. (Gruppenpreis ab 10 Pers. € 3,-)

Kinder € 1,50 p.P. (Gruppenpreis ab 10 Kinder, € 1,-)

Pfarr-, Wallfahrts- und Stille Nacht Museum



Ansprechpartner

Tourismusverband Tourismus
Lungau - Infostelle Mariapfarr
T +43 (0)6473 8766
www.wallfahrtsmuseum.at



Das aus Anlass des Jubiläums neu gestaltete und erweiterte Pfarr-, Wallfahrts- und Stille Nacht Museum zeigt das Thema „Wallfahrt“ und den Zusammenhang zum Lied „Stille Nacht! Heilige Nacht!“ in verschiedenen Facetten. Es bereitet „den Weg“ auf verschiedene Weise auf - vom Lebensweg Joseph Mohrs und den schwierigen Lebensverhältnissen dieser Zeit, über den inneren und individuellen Weg jedes Einzelnen bis zu den Schätzen, die ihren Weg in das Museum gefunden haben. Wallfahrt ist unmittelbar verbunden mit Aufbruch und Loslassen, Orientierung, sich auf den Weg begeben und Ankommen. Darunter sind Kostbarkeiten aus dem Besitz der Basilika Mariapfarr. Sie stammen aus der Zeit der Hochblüte der Wallfahrt und es ist anzunehmen, dass auch Joseph Mohr sie in Händen hielt.

Öffnungszeiten & Eintrittspreise

finden Sie unter: www.wallfahrtsmuseum.at

(M)URSPRUNG - Natur im Fluss



Ansprechpartner
 Nationalparkverwaltung Salzburg
 T +43 (0)6562 40849 33
np.bildung@salzburg.gv.at
www.hohetauern.at

Kraftvoll entspringt die Mur dem östlichen Tauerngebirge, um stromabwärts den zweitlängsten Fluss Österreichs zu bilden. Sie prägt die Natur, die Menschen und die Landschaft in einer Region, die Anteil am Nationalpark Hohe Tauern hat und gleichzeitig zum Biosphärenpark Salzburger Lungau gehört. Ein in dieser Form einzigartiges Hochgebirgs-Schutzgebiet, in Jahrtausenden entstanden und reich an belebter und unbelebter Vielfalt trifft hier auf altes Kulturland, das seit Jahrtausenden vom Menschen nutzbar gemacht wird und viele Besonderheiten entstehen ließ. Der Naturschutzgedanke eines Nationalpark-Managements und die Strategien der nachhaltigen Nutzung der Biosphärenregion greifen in beispielhafter Weise ineinander und ermöglichen zum einen unberührte wie auch gesteuerte Abläufe. Mit dem Einwirken vielfältiger Kräfte wird hier das Prinzip des stetigen Wandels im Netzwerk der Natur in besonderem Maße sichtbar.

Öffnungszeiten

Mai bis Oktober: Täglich von 10.00 bis 18.00 Uhr

Eintritt kostenlos

Führungen für Gruppen durch einen Nationalpark-Ranger auf Anfrage möglich. Dauer: ca. 1 Stunde.

Die Hochofenanlage Bundschuh



Ansprechpartner
 Hochofen Franzeshütte
 Montanmuseum in Bundschuh
 Bundschuh 15, 5592 Thomatal
 T +43 (0)664 7349 4952
 T +43 (0)6476 20231 (während der Öffnungszeiten)
www.hochofen-bundschuh.at



Im größten Biosphärenpark Österreichs „Biosphärenpark Salzburger Lungau und Kärntner Nockberge“ befindet sich die Hochofenanlage in Bundschuh - ein Wirtschaftsdenkmal aus dem industriellen Bereich und eine montanhistorische Besonderheit. Ein komplett neues, alle Sinne ansprechendes Museum versetzt den Besucher zurück in die Zeit um 1860 und gibt Einblick in die damals äußerst schwierigen Arbeitsbedingungen der Bergleute und Eisenschmelzer. In altersgerechten Workshops für Schulen und Jugendgruppen werden Kinder durch spielerisches und selbstständiges Arbeiten in das umfassende Thema der Erzgewinnung und Eisenverarbeitung eingeführt.

Öffnungszeiten

3. Sonntag im Mai bis Ende September: Montag, Mittwoch und Freitag von 10.00 bis 16.00 Uhr, Führungen um 10.00 und 14.00 Uhr, Sonntag von 15.00 bis 18.00 Uhr, Führung um 16.00 Uhr. Gruppen täglich nach Vereinbarung.

Eintrittspreise

Gruppen ab 10 Personen ohne Führung € 6,- p.P.
 Gruppen ab 10 Personen mit Führung € 8,- p.P.
 Gruppenführungen sind nach Vereinbarung täglich möglich!
 Familienkarte für 2 Erwachsene & Kinder € 18,-
 Lungau Card: Eintritt gratis, Führung pro Person ab 14 Jahre: € 2,00

Denkmalhof Maurergut



Ansprechpartner

Heimatverein Zederhaus
Herr Peter Pfeifenberger
Rothenwand 30, 5584 Zederhaus
T +43 (0)680 1111 921
anfrage@denkmalhof-maurergut.at
www.denkmalhof-maurergut.at



Der mehr als 500 Jahre alte Einhof ist in seiner ursprünglichen Gestalt erhalten und vermittelt einen umfassenden Einblick in das bäuerliche Leben vergangener Jahrhunderte. Er zeigt Wohnkultur und Brauchtum unserer Ahnen, Werkzeuge, bäuerliche Arbeitsgeräte und eine Steinesammlung. Dazu gehört auch ein Troadkasten (Getreidespeicher) und eine Stampfmühle.

Führungen

01. Juni bis 30. September: Mittwoch & Sonntag 14.00 bis 17.00 Uhr,
Weitere Führungen nach telefonischer Vereinbarung möglich.

Eintrittspreise

Erwachsene € 5,- p.P.; Kinder (7 bis 15 J.) € 3,- ; Ermäßigungen für Gruppen

Mühlenweg Zederhaus



Ansprechpartner

Heimatverein Zederhaus
Herr Peter Pfeifenberger
5584 Zederhaus
T +43 (0)680 1111 921
anfrage@muehlenweg-zederhaus.at
www.muehlenweg-zederhaus.at



Der Mühlenweg Zederhaus, insbesondere die Ausstellung „Mühlen-Leben“, vermittelt einen Eindruck der heute fast vergessenen Bedeutung der Mühlen im Alltag, in der Kultur und Technik. Gezeigt wird unter anderem wie sich die Mühlentechnik entwickelt hat, welche Mühlradtypen es gibt und wie das Mahlen überhaupt funktioniert.

Öffnungszeiten

01. Juni bis 30. September: Donnerstag & Sonntag von 14.00 bis 17.00 Uhr
(außerhalb der Öffnungszeiten nach Vereinbarung).

Eintrittspreise

Erwachsene € 5,- p.P.; Kinder (7 bis 15 J.) € 3,- p.P. ; Ermäßigungen für Gruppen

Wallfahrtskirche St. Leonhard



Ansprechpartner

Frau Marianne Resch
5580 Tamsweg
T +43 (0)6474 6870

Sie gilt als eine der schönsten gotischen Landkirchen im süddeutschen Sprachraum und ist vor allem wegen ihrer herrlichen Goldfenster bekannt geworden. **Führungen** nach telefonischer Vereinbarung.

Wallfahrtskirche Maria Hollenstein



Ansprechpartner

Tourismusverband Tourismus
Lungau - Infostelle Ramingstein
T +43 (0)6475 80217
www.tourismuslungau.at

Das kleine Kirchlein wurde 1745 erbaut und 1748 geweiht. Der Name Hollenstein leitet sich von einem hohlen Stein ab, in dessen Höhlung Wasser trat, das von den Gläubigen als heilsames Augenwasser gefasst worden ist. Auch heute noch steht das ganze Jahr über Wasser in der Felshöhle neben dem Stiegenaufgang zur Kirche. Vor allem ist Maria Hollenstein eine beliebte Hochzeitskirche.

Öffnungszeiten

Die Kirche ist tagsüber geöffnet und kann jederzeit besucht werden.

Wallfahrts- & Stille Nacht Basilika



Ansprechpartner

Tourismusverband Tourismus
Lungau - Infostelle Mariapfarr
T +43 (0)6473 8766
Pfarramt Mariapfarr
T +43 (0)6473 8203
www.wallfahrtsmuseum.at

Ursprünglich im romanischen Stil gebaut, erhielt die Kirche im 15. Jahrhundert ihre heutige Form. Trotzdem können die Besucher heute noch die Fresken aus dem 13. & 14. Jahrhundert sowie das kunsthistorisch wertvolle Gnadenbild aus dem 15. Jahrhundert bewundern. Sehenswert ist auch der Joseph Mohr Platz mit dem **Stille Nacht Brunnen** zu Ehren des Textdichters, der 1816 in Mariapfarr den Text des **weltberühmten Weihnachtsliedes „Stille Nacht, Heilige Nacht“** geschrieben hat.

Silberbergwerk Ramingstein



Ansprechpartner

Familie Hoffmann
5591 Ramingstein
T +43 (0)676 7022 369
info@silberbergwerk.net
www.silberbergwerk.net

Die Führungsstrecke führt durch das „Altenbergrevier“ und gewährt, durch die seit der Einstellung des Bergbaus vor nunmehr rund 200 Jahren nahezu unverändert gebliebenen Stollen, einen guten Einblick in die Beschwerlichkeit der einstigen Knappenarbeit. Ausrüstung: Festes Schuhwerk und strapazierfähige Kleidung sind unbedingt erforderlich. Persönliches Geleucht, Helme und Schutzjacken werden zur Verfügung gestellt. Nicht geeignet für Kleinkinder und Personen mit Bewegungsbeeinträchtigungen.

Öffnungszeiten

01. Mai bis 31. Oktober

Eintrittspreise

Erwachsene € 15,- p.P.; Kinder € 10,- p.P. | Dauer der Führung: 1,5 bis 2 Stunden.

Pochwerk in Kendlbruck



Ansprechpartner

Tourismusverband Tourismus Lungau
5591 Ramingstein
T +43 (0)6474 2145
tourismus@ramingstein.at
www.ramingstein.at

Direkt neben der Bundesstraße ist das „Pochwerk“ eine wichtige Anlage im Zuge der Erzverhüttung. Im 16. Jahrhundert gab es in Ramingstein vier derartige Werksgebäude. Das vorher geröstete Silbererz wurde in diesen Anlagen gepocht (zerkleinert) bis auf Haselnussgröße oder sogar noch feiner. Bei der anschließenden Erzwäsche konnte dann silberhaltiges von taubem Gestein getrennt werden. Nach mehreren aufwendigen Schmelzprozessen in zwei verschiedenen Schmelzöfen gelang die Gewinnung von fast reinem Silber. Die Ramingsteiner Pochwerke und die erzbischöfliche Schmelzhütte standen bis 1782 in Betrieb.

Öffnungszeiten Kann jederzeit besichtigt werden. Sonderführungen auf Anfrage.

Hochofen in Kendlbruck



Ansprechpartner

Tourismusverband Tourismus Lungau
5591 Ramingstein
T +43 (0)6474 2145
tourismus@ramingstein.at
www.ramingstein.at

Die Schmelzanlage besteht aus einem Flossofen und zwei Feuern in einer Esse. Der 20 Meter hohe Flossofen setzt sich aus einem Ofenstock und der ca. 7 Meter hohen Rauchhaube zusammen, die hier eher als Kamin (mit Öffnung für die Beschickung) zu bezeichnen ist. Neben dem Flossofen erhebt sich eine ca. 19 Meter hohe, kaminartige Esse mit zwei Gewölben, die mit Sicherheit ein Frischfeuer und ein Ausheizfeuer enthalten haben. Der Flossofen und die Esse wurden 1972 baulich instandgesetzt. Die Schmelzanlage Kendlbruck zählt zu den wertvollsten Denkmälern des alpenländischen Eisenwesens.

Öffnungszeiten Kann jederzeit besichtigt werden. Sonderführungen auf Anfrage.

Erlebniswanderung "Was glitzert und glänzt denn da?"



Ansprechpartner

Familie Hoffmann
5591 Ramingstein
T +43 (0)676 7022 369
info@silberbergwerk.net
www.silberbergwerk.net



Die Erlebniswanderung "Was glitzert und glänzt denn da?" informiert über den Eisenbergbau in Kendlbruck. Im Zuge dieser Wanderung dürfen die Besucher in der alten Flossofen-Anlage kleine Metallbaren gießen. Nach der Besichtigung der Wallfahrtskirche "Maria Hollenstein" führt die Wanderung wieder zurück zum Erlebnisspielplatz Kendlbruck. Dort wird das nach mittelalterlichen Vorlagen nachgebaute Pochwerk in Betrieb genommen. Beim anschließenden Erzwaschen machen sich die Besucher auf die Suche nach Gold und Silber.

Öffnungszeiten 14. Juli bis 6. September 2023 jeweils Mittwoch um 14.00 Uhr **Dauer** ca. 2,5 Stunden.

Eintrittspreise Erwachsene: € 8,- p.P., Kinder: € 6,- p.P.

Ermäßigung mit der LungauCard

Bergbahnen Lungau / Grosseck-Speiereck



Ansprechpartner
 Bergbahnen Lungau
 Markt 485
 5570 Mauterdorf
 T +43 (0)6472 8008
office@grosseck-speiereck.at
www.grosseck-speiereck.at



Fahren Sie bequem mit unseren komfortablen rollstuhl- & kinderwagengerechten 8er-Kabinenbahnen von Mauterdorf oder St. Michael aus auf 2.000 m Seehöhe. Genießen Sie die herrlichen Wanderungen und die spektakuläre Aussicht am Grosseck-Speiereck über den gesamten Lungau. Hütten am Berg und im Tal laden zur gemütlichen Einkehr ein. Kostenloser Transport von Rollstühlen und Kinderwägen. Abfahrt nach Mauterdorf oder St. Michael möglich, Spielplätze an den Berg- und Talstationen.

„Grosseckbahn“ Mauterdorf

Betriebszeiten 2023 von 09.00 bis 16.30 Uhr

04.06. - 30.06. Dienstag, Freitag & Sonntag
 02.07. - 10.09. täglich
 12.09. - 24.09. Dienstag, Freitag & Sonntag
 17.06.: Zusatztag

„Sonnenbahn“ St. Michael

Betriebszeiten 2023 von 09.00 bis 16.30 Uhr

04.06. - 30.06. Dienstag, Freitag & Sonntag
 02.07. - 10.09. Mittwoch bis Sonntag
 12.09. - 31.10. Dienstag, Freitag & Sonntag
 17.06., 15.08., 26.10. und 01.11.: Zusatztag

Gruppentarife für Berg- und Talfahrt (2023)

Erwachsene € 21,- p.P., Senioren & Jugendliche € 17,50, Kinder € 11,- (6 bis 15 J.)

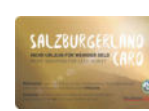
Betriebszeiten und Preise für 2024 finden Sie ab ca. Dezember 2023 auf unserer Homepage!

Winterbetrieb ab Anfang Dezember 2023, je nach Schneelage.

Katschbergbahnen 3er Sesselbahn



Ansprechpartner
 Katschberghöhe
 Parkplatz Katschbergpass
 T +43 (0)4734 83888
www.katschi.at



Mit der Sesselbahn geht es auf das 2.220 Meter hohe Aineck, wo ein fantastischer Panoramablick wartet und die Adlerhorsthütte zur gemütlichen Rast einlädt. Der ideale Ausgangspunkt für eine Wanderung rund um das Aineck. Leichte bis mittel-schwere Wandertouren. Kein Transport von Hunden und Fahrrädern. Ausgenommen Sonderfahrten! Tipp: Katschi GPS Schatzsuche.

Betriebszeiten 2023

29.05. - 04.07: Mittwoch, Donnerstag, Freitag, Samstag, 09.00 - 12.00 Uhr & 13.00 - 15.30 Uhr
 05.07. - 02.09.: Montag, Mittwoch, Donnerstag, Freitag, Samstag, Sonntag, 09.00 - 16.00 Uhr
 (Dienstag Ruhetag)
 03.09. - 16.09. & 27.09. - 28.10.: Mittwoch, Donnerstag, Freitag und Samstag sowie 29./30./31.10.: 09.00 - 12.00 Uhr & 13.00 - 15.30 Uhr

Die Öffnungszeiten für Sommer 2024 finden Sie ab 01. Januar 2024 auf www.katschi.at!

Bei Regenwetter, Sturm oder Gewitter - kein Seilbahnbetrieb! **Tarife** - die Preise finden Sie auf www.katschi.at

Fanningbergbahnen



Ansprechpartner

Fanningbergbahnen GmbH & Co KG
 Fanningberg 151
 5573 Weißpriach
 T +43 (0)6473 7008
office@fanningberg.info
www.fanningberg.info



Ob Familienwanderungen für Kleine und Große, oder ein echtes Gipfelerlebnis - am Fanningberg findet jeder Naturliebhaber seine Lieblingstour! Die Lifttickets sind direkt beim Einstieg in die 6er-Samsonbahn an der Talstation Fanningberg zu den folgend angeführten Tarifen erhältlich.

Betriebszeiten 6er-Samsonbahn

02.07. - 10.09. jeden Donnerstag und Sonntag von 09.00 - 16.00 Uhr
Bei Regenwetter, Sturm oder Gewitter - kein Seilbahnbetrieb!

Tarife Sommer 2023

Berg- und Talfahrt

Erwachsene: € 17,-
 Senioren (ab Jahrgang 1957): € 15,-
 Kind (Jahrgang 2007 bis 2016): € 9,50

Kinder unter 6 Jahren: GRATIS!

Mitnahme von Kinderwagen möglich!

Einzelfahrt Berg oder Tal

Erwachsene: € 13,-
 Senioren (ab Jahrgang 1957): € 11,-
 Kind (Jahrgang 2007 bis 2015): € 7,50

Betriebszeiten und Preise für 2024 finden Sie ab 01. Jänner 2024 auf www.fanningberg.info

Obertauern Grünwaldkopf- und Hochalmbahn

10er Kabinenbahn inkl. Hochalmbahn 6er Sessel



Ansprechpartner

Tauernlift GmbH
 5562 Obertauern
 T +43 (0)6456 7226
office@tauernlift.at
www.tauernlift.at



Die Kabinenbahn und die anschließende Sesselbahn bringen Sie in die wunderbare Bergwelt am Obertauern, mit ihren Seen und schönen Wandermöglichkeiten. Ruder- und Tretboote am Grünwaldsee zur freien Benützung. Holzkugelbahn bei der Bergstation der Grünwaldkopfbahn. Spielgeräte, Trampolin für Kinder beim Bergrestaurant Hochalm Mountain Skyver (Trialbike) Verleih an der Talstation Grünwaldkopfbahn. Kostenloser Transport für Mountainbike, Kinderwagen, Rollstuhl und Hunde!

Betriebszeiten 2023

01. Juli bis 17. September
 Täglich von 09.00 bis 17.00 Uhr | Hochalmbahn bis 16.00 Uhr
Bei Regenwetter, Sturm oder Gewitter kein Seilbahnbetrieb!

Betriebszeiten für 2024 und Preise finden Sie auf www.ski-obertauern.at

Dampfzugfahrten Taurachbahn



Ansprechpartner
 Taurachbahn
 Mauterndorf 153
 5570 Mauterndorf
 T +43 (0)660 9590009
 reservierung@taurachbahn.eu
 www.taurachbahn.eu



Tourismus Lungau Salzburger Land - Infostelle Mauterndorf
 T +43 (0)6472 7949
 mauterndorf@tourismuslungau.at

Ohne Hektik reisen Sie mit der historischen Taurachbahn zwischen Mauterndorf und St. Andrä. Durch unseren kostenlosen Fahrradtransport kann eine Dampfzugfahrt mit einer Erkundung des Taurachtales zu Fuß oder per Rad verbunden werden. Jeder Zug führt einen Barwagen und einen Cabriowagen mit herrlicher Aussicht auf die Bergwelt des Lungaus mit.

Betriebszeiten

Mitte Juni bis Ende September
 Fahrplaninfos und Tarife unter: www.taurachbahn.eu

Murtalbahn - Das Dampfzug-Erlebnis

Authentisch anders durchs Obere Murtal



Ansprechpartner
 TUI Reisecenter
 Reisebüro Murau
 Bahnhofviertel 4a, 8850 Murau
 T +43 (0)3532 2233
murtalbahn@steiermarkbahn.at
www.steiermarkbahn.at



Schnaubend, dampfend und zischend – ein kurzer, schriller Pfiff – und schon verlässt der Dampfzug den Bahnhof. Auf der Fahrt von Murau nach Stadl an der Mur oder Tamsweg und retour erleben Ihre Gäste einzigartige Eisenbahnostalgie in malerischer Landschaft. Beim Aufenthalt in Stadl an der Mur kann das Befüllen der Wassertender beobachtet und fotografiert werden. Wir erstellen Ihnen gerne individuelle Programme mit kulinarischen Schmankerln und steirischer Harmonika-Live-Musik. Vor oder nach den Dampfzug-Fahrten sind Führungen in der Murauer „Brauerei der Sinne“ oder durch die Murauer Altstadt für Gruppen organisierbar.

Dauer

Je nach gewählter Fahrtstrecke und Aufenthaltsdauer 2-6 Stunden.

Öffnungszeiten

Mitte Juni-September, Exklusivfahrten auf Wunsch ganzjährig möglich.

Betriebszeiten & Tarife

finden Sie immer aktuell unter:
<https://www.steiermarkbahn.at/reisen-freizeit/murtalbahn-dampfzug/>

Gruppenvoranmeldung unbedingt nötig!

Backwelt - Backen mit Christina



Ansprechpartner
 Backen mit Christina GmbH
 Johann-Löcker-Straße 10
 5580 Tamsweg
 T +43 6474 - 28112
 info@backenmitchristina.at
 www.backenmitchristina.at

Die fleißige und, dank ihres Blogs „Backen mit Christina“ weit über die Grenzen des Salzburger Lungaus hinaus bekannte Powerfrau Bauer Christina, eröffnete ihre eigene Backwelt in Tamsweg. Neben dem Lager für die zahlreichen Produkte aus ihrem Online-Shop und den Büroräumlichkeiten für ihre Mitarbeiter, dürfen sich Besucher der Backwelt über einen Backen mit Christina Shop mit integriertem Café freuen – die perfekte Mischung aus schmökern und genießen. Für Interessierte Besucher gibt es zusätzlich die Möglichkeit, Führungen durch die Backwelt zu buchen, so kann man hinter die Kulissen blicken und trifft Christina höchstpersönlich in ihrer Backküche, wo man ihr aus nächster Nähe über die Schultern schauen kann.

Öffnungszeiten

Montag bis Freitag von 09.00 bis 16.00 Uhr, Samstag von 09.00 bis 12.00 Uhr

Das Kaufhausmuseum



Ansprechpartner
 Kaufhausmuseum St. Michael
 Marktstraße 64
 5582 St. Michael im Lungau
 Tel.: +43 6477 8238
 Mobil: +43 677 62948866



Ein Kaufhaus wie es früher war

Im Jahr 1861 wurde der Krämerladen in der Marktstraße Nr. 64 in St. Michael eröffnet. Der Großteil der Einrichtung wird nun am selben Standort im Museum ausgestellt. Schon beim Betreten scheint es, als sei die Zeit stehen geblieben. Die Regale und Kommoden, welche restauriert und in derselben Farbe wie anno dazumal gestrichen wurden, sind gut gefüllt. Gefüllt mit Dingen, die wir heute nicht mehr kennen und bei vielen eine Erinnerung aus der Kindheit wecken.

Eine Besonderheit sind die Kassa und die Waage am Verkaufstresen. Zur damaligen Zeit gab es nichts elektronisches, alles musste per Hand abgewogen und verrechnet werden. Die persönliche Bedienung und das Gespräch gehörten bei einem Besuch beim Krämer einfach dazu. Etwas, das heute viele vermissen, oder oft im schnellen Einkauf völlig untergeht. So wurde damals noch geplaudert, gelacht und die Neuigkeiten erzählt.

Öffnungszeiten

Montag 10:00-12:00 Uhr

Donnerstag 16:00-18:00 Uhr

Samstag 14:00-16:00 Uhr

Für Gruppen sind gerne auch Sondertermine möglich.

Mühltaler Brauerei – Individuelle Bierverkostung



Ansprechpartner
 Mühltaler Brauerei OG
 Christian Mauser
 Markt 86, 5570 Mauterndorf
 T: +43 (0)664 4523817
 office@mühltaler.at
 www.mühltaler.at

Die Mühltaler Brauerei in Mauterndorf war bis 1916 eine Institution im Salzburger Lungau. Im Jahr 2016, 100 Jahren nach dem Schließen der einstigen Brauerei, wurde sie wiedergegründet. Die Brautradition spiegelt sich auch in den Biersorten wider. Verkostet werden können das Mühltaler Edelmärzen, das Jubiläumsmärzen und das mehrfach ausgezeichnete Bockbier „Jaga“ unter Anleitung unseres Diplom Biersommeliers.

Die Verkostung kann gerne durch regionale (Bio-)Produkte (Käse, Würste, Bauernbrot, ...) oder einem Essen im Gasthof Mauser-Mühltaler erweitert werden. Gerne planen wir Für Sie Ihre individuelle Verkostung! Nur 10 Fahrminuten von der A10 Tauernautobahn entfernt und mit eigenem Busparkplatz ausgestattet!

Öffnungszeiten:

Nach telefonischer Vereinbarung ganzjährig möglich

Eintritt/Kosten: je nach Umfang

Stallführung Mauser - Mühltaler



Ansprechpartner
 Jugend- und Familiengästehaus Mauser Mühltaler
 Markt 86, 5570 Mauterndorf
 T: +43 (0)6472 7312
 office@mauser.cc
 www.mauser.cc

Am Ortsrand von Mauterndorf wurde 2021 ein neuer, hoch moderner Stall nach neuesten Standards errichtet: Bei der Planung hat Familie Mauser größten Wert auf das Wohl ihrer Tiere und die Entlastung der menschlichen Arbeitskraft gelegt. Das spiegelt sich in einem hohen Automatisierungsgrad wider: Das Futter wird den Kühen voll automatisch auf einem Förderband serviert. Das Melken übernimmt ein Roboter, den Hunger der Kälber stillt ein Tränke-Automat, eine Einstreu-Anlage sorgt jeden Tag mit frischem Häcksel-Stroh für trockene Liegeflächen und ein Entmistungsroboter hält die Laufbereiche sauber. Draußen erzeugt ein Gülleseparator Festmist für den Ackerbau und dünnflüssige Gülle für's Grünland.

Die Brüder und Landwirte Maximilian und Peter Mauser erzählen bei einer individuelle Stallführung über ihre Motivation zum Stallbau und die Überlegungen zur technischen Ausführung.

Führungen: auf Anfrage, office@mauser.cc

Vital- und Wellnesscenter "SAMSUNN"



Ansprechpartner

Vital- und Wellnesscenter SAMSUNN
 Sonnenweg 600, 5571 Mariapfarr
 T +43 (0)6473 20020
info@samsunn.at
www.samsunn.at



Lungauer Gäste, die auf ihre Gesundheit Wert legen, finden in Mariapfarr ein einzigartiges Angebot. Das Vital- und Wellnesscenter Samsunn in Mariapfarr bietet auf 1.800 m² einen modernen Wellnessbereich mit attraktiven, lichtdurchfluteten Räumen und eine Vielzahl an Sauna- und Wellnessmöglichkeiten das perfekte Ambiente, um den Alltag zu entfliehen und den Stress hinter sich zu lassen. Neben unterschiedlich temperierten Schwitzbädern - vom Dampfbad bis zur feurig heißen Aufguss Sauna gibt es auch ein umfangreiches Massage- und Beautyangebot.

Das SAMSUNN-Angebot auf einem Blick

Wellness- und Saunabereich mit Dampfbad, Finnische Sauna, Kräutersauna, Erlebnissaunen „Kristalldom“ und „Schlafender Riese“, Kneippbereich, Whirlpool, Infrarotkabine und Ruhebereiche.

- Bistro-Cafe mit Terrasse
- Beautyabteilung für Kosmetik und Massage
- Physiotherapie und Sportmedizin
- Physikalische Medizin und allg. Rehabilitation
- In den Sommermonaten 2 Außenbecken und 1 Kinderbecken

Nehmen Sie sich die Zeit zum Tanken von Vitalität und zum Aufladen von Energie!

Freibad Mariapfarr



Ansprechpartner

Vital- und Wellnesscenter SAMSUNN
 Sonnenweg 600, 5571 Mariapfarr
 T +43 (0)6473 20020
info@samsunn.at
www.samsunn.at



Wenn Sie Spaß und Erholung suchen, sind Sie bei uns an der richtigen Adresse. Wir bieten Ihnen ein beheiztes Kinder- und Freischwimmbecken, eine kleine Rutsche sowie ein Buffet. SalzburgLand Card gültig!

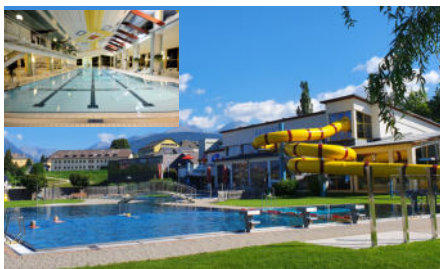
Öffnungszeiten

Juni bis September von 10.00 bis 19.00 Uhr, wetterabhängig.

Eintrittspreise

Erwachsene € 5,90 p.P.; Kinder (6 bis 15 J.) € 3,50 p.P.; Jugendliche (16 – 20 J.) € 4,70 p.P.

Die BadeINSEL



Ansprechpartner
 Erlebnisbad BadeINSEL
 Sport u. Immobilien GmbH
 5580 Tamsweg
 T +43 (0)6474 2312
www.badeinsel.at



Gönnen Sie sich Freizeitspaß pur in der BadeINSEL. Zahlreiche Attraktionen vom Wasserfall über den Beachvolleyballplatz bis hin zur atemberaubenden Black-Hole-Wasserrutsche machen Ihren Besuch zum unvergesslichen Erlebnis. Allen Gästen, die Erholung und Entspannung suchen, wird zusätzlich ein attraktives Wellnessangebot mit verschiedenen Saunen und Ruhebereichen geboten.

Bad-Öffnungszeiten: Täglich von 10.00 bis 21.00 Uhr

Sommersaison:

Juni – September: 9.00 bis 21.00 Uhr (Freibadbereich bis 19.30 Uhr)

Sauna-Öffnungszeiten: Täglich von 14.00 bis 21.00 Uhr

Eintrittspreise: lt. aktueller Preisliste 2023 bzw. 2024

Erlebnisbad Mauterndorf



Ansprechpartner
 Marktgemeinde Mauterndorf
 5570 Mauterndorf
 T +43 (0)6472 7219
 oder Infostelle Mauterndorf
 T +43 (0)6472 7949



Viel Spaß im kühlen Nass auf 1.035 m² Wasserfläche mit 3 Plansch- und Schwimmbecken, einer 43 m langen Riesenrutsche und einem Spielbach für Kleinkinder.

Öffnungszeiten

Ende Mai bis Anfang September: Täglich von 09.00 bis 19.00 Uhr, wetterabhängig.

Eintrittspreise (2023)

Erwachsene: € 6,60, Jugendliche (16 bis 18 Jahre): € 3,90, Kinder (6 bis 15 Jahre): € 3,10, Gruppentarif ab 10 Kindern: € 2,50 p.P.

Freibad St. Michael



Ansprechpartner
 Marktgemeinde St. Michael
 5582 St. Michael
 T +43 (0)6477 7772
office@sankt-michael.at



Im beheizten Freibad in sonnseitiger Hanglage finden Sie ein Schwimm- und ein Kinderbecken sowie einen Babypool. Warmwasserduschen und eine gepflegte Liegewiese mit Sonnenliegen runden das Angebot ab.

Öffnungszeiten

Anfang Juni bis Ende August. Wetterabhängig, bei Schlechtwetter geschlossen

Eintrittspreise (2023)

Tageskarte: Erwachsene: € 5,90 Jugendlicher (2005 – 2007): € 4,30 Kind (2008 – 2016): € 3,20

Kinder bis 6 Jahre kostenlos

Gruppen: 10% Ermäßigung. Kinder & Jugendliche bei Gruppen ab 10 Pers. mit Betreuer: 1 Betreuer frei!

Minigolfanlage Tamsweg



Ansprechpartner
 Minigolfanlage BadeINSEL Tamsweg
 5580 Tamsweg
 T +43 (0)6474 2312
www.badeinsel.at



Eine attraktive Minigolfanlage mit 14 Bahnen erwartet Sie gleich neben dem Erlebnisbad.

Öffnungszeiten

Siehe „BadeINSEL“. (Seite 12)

Benützungsgebühr (2023)

Erwachsene € 4,70 p.P., Kinder € 3,00 p.P.

Minigolfanlage Mauterdorf



Ansprechpartner
 Marktgemeinde Mauterdorf
 5570 Mauterdorf
 T +43 (0)6472 7219
 oder Infostelle Mauterdorf
 T +43 (0)6472 7949



Eine tolle Minigolfanlage mit 18 Bahnen erwartet Sie gleich neben dem Erlebnisbad. Ein Biotop als beschaulicher Platz am Rand lädt zur Besinnung ein.

Öffnungszeiten

Ende Mai bis Anfang September: Täglich von 09.00 bis 19.00 Uhr, wetterabhängig.

Benützungsgebühr (2023)

Erwachsene: € 5,00, Jugendliche (16 bis 18 Jahre): € 3,00, Kinder (6 bis 15 Jahre): € 2,00

Minigolfanlage St. Michael



Ansprechpartner
 Marktgemeinde St. Michael
 5582 St. Michael
 T +43 (0)6477 7772
office@sankt-michael.at



Die 18-Loch Minigolfanlage ist ideal für Familien & Jugendliche zur Entspannung, für spannende Turniere und Gemeinschaftsveranstaltungen.

Öffnungszeiten

Anfang Juni bis Ende August

Wetterabhängig, bei Schlechtwetter geschlossen

Benützungsgebühr (2023)

Erwachsene und Jugendliche (Jahrgang 2005-2007) € 3,80 p.P.

Kinder (Jahrgang 2008-2016) € 2,40 p.P.

SMARTY Sports - hier ist immer was los!



Ansprechpartner
 Smarty Sports
 Martin Sagmeister
 T +43 (0)6472 20033
www.smarty.at
office@smarty.at

Herzlich Willkommen beim Schulsportprogramm von SMARTY Sports!

Abwechslung, Aktivität und Spaß stehen beim SMARTY Sports-Schulprogramm an erster Stelle. Von professionellen Sportlern betreut, erleben Kinder und Jugendliche aktiv, dass Bewegung mit Freude verbunden ist. Ein breites Angebot ermöglicht auch sportlich weniger begeisterten Kindern und Jugendlichen an speziellen Aktivitäten teilzunehmen. Um auf die jeweiligen Bedürfnisse der Klasse eingehen zu können, stellt SMARTY Sports verschiedene Wahlmöglichkeiten hinsichtlich Dauer und Art zur Verfügung.

Angebote

SMARTY Sports Spiel und Spaß Von F1-Tret-Go-Kart-Rennen bis zum Bungee Trampolin-Springen reicht das vielfältige Aktivprogramm im SMARTY-Land Kinderpark.

SMARTY Sports Sportprogramm Vom Halbtagesprogramm über den Abenteuertag mit Angeboten wie Mountainbiken, Tanzen, Klettern, u.v.m. bis zur All-inklusive-Woche. NEU: Blobbing im Outdoorparc Lungau!

SMARTY Sports Wintersport Von Ski- oder Snowboardwoche bis hin zu Alternativsportprogramm reicht das „coole“ Winterangebot von SMARTY Sports.

Outdoorparc Lungau/Mariapfarr



Ansprechpartner
 Outdoorparc Lungau
 Martin Sagmeister/SMARTY Sports
 T +43 (0)6472 20033
www.outdoorparc.com
office@smarty.at



Spaß zu Lande, am Wasser und in der Luft! Eine 850 m lange Flying Fox Anlage über zehn Stationen, ein 13 m hoher Team Tower mit Giant Swing, Pamperpole, Himmelsleiter und Kletterwand, ein 4 m hoher Boulderrock mit über 100 m² Kletterfläche, ein Niedrigseilgarten, ein Streetsoccer-Platz und verschiedenste Wassersportgeräte wie Kanu und Kajaks, Ruderboote oder Stand Up Paddle Boards stehen den Besuchern zur Verfügung. Ein Wasser-Zorbingball rundet das Wasser-, Land- und Luftangebot perfekt ab!

Adventurepark Katschberg



Ansprechpartner
 Adventurepark Katschberg
 Gottfried Krabath
 T +43 (0)664 2527345
info@skischule-krabath.at
www.adventurepark-katschberg.at



Öffnungszeiten

Siehe unter www.adventurepark-katschberg.at

Österreichs größter Adventurepark am Katschberg

Über 200 Stationen verlangen Überwindung und höchste Konzentration. Von Plattform zu Plattform werden unterschiedliche Koordinationsübungen aus Holzelementen und Seilen konstruiert. Absoluter Höhepunkt sind die Flying Fox Parcours, in dem die Abenteuerhungrigen auf Seilrollen durch luftige Höhen schweben.

20 blaue Stationen für Kinder ab 3 Jahren UND 10 Stationen "Flying Fox Extrem"

3 D Bogenschießpark mit 22 Tieren auf 20 Stationen. Vom Auerhahn, Wolf, Hirsch bis hin zum Bär.

JUFA Hotel Lungau *** Sport- und Freizeitarena



Ansprechpartner
 JUFA Hotel Lungau ***
 T +43 (0)5 7083 630
lungau@jufa.eu



Freizeitarena in den Salzburger Bergen

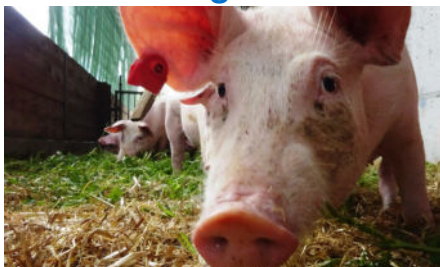
Vom JUFA Hotel Lungau in St. Michael eröffnet sich Ihnen eine ganzjährige Freizeit-Arena für Aktivurlaub und Entspannung im Lungau. Das JUFA Hotel im Salzburger Land befindet sich im malerischen Erholungsort St. Michael im Lungau und inmitten eines gigantischen Urlaubsparadieses für Aktivurlauber und Naturgenießer. Direkt beim Hotel stehen Gratis-Parkplätze für Autos und Busse zur Verfügung. PLUS: Perfekte Verkehrsanbindung durch Nähe zur A10 Tauernautobahn!

- Zentrale Lage mit großer Grünanlage
- Perfekte Verkehrsanbindung durch Nähe zur A10 Tauernautobahn
- Große Spielwiese mit Volleyball-, Basketball und Fußballplatz
- Im Winter: Eislaufplatz neben dem Hotel
- Sauna- und Relaxlandschaft
- Kletterelemente
- Busparkplatz

Öffnungszeiten

Ganzjährig - ausgenommen Betriebsferien.

Hof-Führung am Standlhof



Ansprechpartner
 Markus Kocher
 T +43 (0)664 8962193
info@lungauerspeis.at
 Wölting 58, 5580 Tamsweg (Lungauer Speis Hofladen)



Der Standlhof bietet die Besichtigung von Rinder-, Schweine-, Schaf- und Pferd stall an. Gerne wird auch Wissenswertes über die Almwirtschaft, die Felder (Getreide, Lungauer Eachtling, Weide) & die unterschiedlichen Arten der Zäune erzählt. Weiters dürfen die Holzwerkstatt, Metallwerkstatt, die Milchverarbeitung sowie die Metzgerei (von außen) besichtigt werden.

Für Hungerige gibt es im Anschluss ein Würstl-Menü (Würstl, Semmel, Getränk). Preis auf Anfrage. Außerdem besteht die Möglichkeit im Hofladen "Lungauer Speis" einzukaufen.

Preise

Erwachsene (ab 14 Jahren): 9 €
 Kinder (0-5 Jahre): gratis
 Kinder (6-13 Jahre): 4,50 €

Anmeldung

bis spätestens eine Woche vorher

Mindestanzahl Teilnehmer

15

Dauer

ca. 1 Stunde

Geführte Wanderung durch den Vogelwanderweg



Ansprechpartner

Tourismusverband Salzburger Lungau Katschberg

T +43 (0)6477 8913

info@salzburgerlungau.at

www.salzburgerlungau.at

Entdecken Sie gemeinsam mit dem Vogelexperten Werner Kommik den Vogelwanderweg in St. Michael. Der zum Thema „Vögel“ gestaltete Weg lädt zum Lauschen und Verweilen ein. Geführte Tour auf Anfrage von Mai bis Oktober.

Dauer 2 Stunden

Termine von 16.05. - 02.07.2023 täglich, nur mit Voranmeldung bis zum Vortag

Mindestteilnehmerzahl 5 Personen

Kosten € 60,00 für max. 20 Personen

Unsere Murinsel



Ansprechpartner

Tourismusverband Salzburger Lungau Katschberg

T +43 (0)6477 8913

info@salzburgerlungau.at

www.salzburgerlungau.at

Ein Naherholungsgebiet der besonderen Art und Treffpunkt für alle Sportbegeisterten und Naturliebhaber, für Touristen und Einheimische. Zahlreiche Bänke bieten Platz zum Verweilen und man kann die spielenden Kinder beobachten sowie die wunderschöne Landschaft und Natur genießen. Ein Stück murabwärts bieten die neuen Murmäander in St. Martin Richtung Golfplatz einen einzigartigen Rückzugsort für Mensch und Tier und laden zum Erholen und Genießen ein. Der Radweg und das Wegenetz rund um das Naherholungsgebiet bieten ausreichend Raum für körperliche Aktivitäten wie Inlineskaten, Laufen, Radfahren und Wandern.

Erlebnis.Reich.Mur



Ansprechpartner

Tourismusverband Salzburger Lungau Katschberg

T +43 (0)6477 8913

info@salzburgerlungau.at

www.salzburgerlungau.at

Zur Entspannung nach einer anstrengenden Busfahrt oder auch nach dem Museumsbesuch im Schloss Moosham (Informationen dazu finden Sie auf Seite 1) empfehlen wir eine Wanderung im Erlebnis.Reich.Mur in Unternberg mit anschließender Einkehr im örtlichen Gasthof. Hier wurde nach Abschluss eines großen Hochwasserschutzprojektes, das eine deutliche Aufwertung des Flusslebensraums bewirkte, direkt am flachen Murufer zwischen den Ortsteilen Illmitzen und Neggerndorf ein Naherholungsraum gestaltet. Ein wertvolles Stück Natur im UNESCO Biosphärenpark Salzburger Lungau, das den Menschen in gleichem Maße Platz zur Entspannung und zur körperlichen Betätigung bietet. Neben dem beliebten Rosenstein mit seinen Liebesschlössern befinden sich Aussichtstürme, Schatten spendende Pavillons, Klettergerüste, Holzliegen, Liegesteine, ein Bewegungsparcours, örtliche Informationen und andere künstlerisch gestaltete Besonderheiten auf der ca. fünf km langen Strecke. Ob mit einem Kneipp-Fußbad in der Mur oder bei einer Wanderung entlang des Flusses, ein Besuch im Erlebnis.Reich.Mur bringt neue Energie und lässt die Alltagsorgen für ein paar Stunden vergessen.

Naturpark Riedingtal



Ansprechpartner
 Naturpark Riedingtal
 5584 Zederhaus 25
 T +43 (0)6478 801
www.naturpark-riedingtal.at



Der „Naturpark Riedingtal“ ist ein landschaftliches Juwel in den Niederen Tauern, mit hohen Gipfeln aber auch sanften Tälern und lieblichen, bewirtschafteten Almen. Vorbei an kleinen Bergseen, die eingebettet zwischen schroffen Felsen und sanften Almwiesen liegen. Urige Almhütten, Almgasthöfe u. Schutzhütten laden zur Einkehr, zur schönen Aussicht oder einfach nur zur Rast ein. Einen Schwerpunkt für den Besucher bildet das eindrucksvolle Naturerlebnis in der wunderbaren Landschaft. Der zentrale Punkt im Naturparkgebiet ist das Naturparkzentrum mit dem Informationshaus bei der Schliereralm – zugleich der Startplatz des Tälerbusses und Ausgangspunkt zahlreicher Wanderungen. Ausflugstipp: genießen Sie in der eindrucksvollen Landschaft eine Wanderung um den „Themenweg Schlierersee“ oder eine Almtour von „Hütte zu Hütte“ – auch in Verbindung mit dem Tälerbuss möglich!

Öffnungszeiten

Anfang Mai bis Ende Oktober

Mauttarife € 15,- pro Großbus

Die Prangstangen



Ansprechpartner
 Tourismusverband Salzburger Lungau Katschberg
 Infostelle Zederhaus T +43 (0)6478 801
 Infostelle Muhr T +43 (0)6479 218
 Ferienregion Salzburger Lungau
 T +43 (0)6477 8988
www.lungau.at

Wohl eines der schönsten Erlebnisse im Lungauer Brauchtumsgeschehen ist das „Prangstangen tragen“ in Zederhaus (*Johannes, 24. Juni - Patroziniumsfest*) und in Muhr (*Peter und Paul, 29. Juni*). Die Volksüberlieferung besagt, dass dieser Brauch ein „Gelöbnis als Folge einer Ungezieferplage vor über 300 Jahren“ sei. Die 8 bis 12 Meter hohen und bis zu 85 kg schweren Blumensäulen sind an Schönheit und Farbenpracht kaum zu überbieten. Bis zu 50.000 Stück einzelner Blumen werden zu Blumengirlanden verarbeitet und um die Stangen gewickelt. Die herrlichen Blumenstangen bleiben bis zu Maria Himmelfahrt, dem „Hohen Frauentag“ (15. August) in der Kirche aufgestellt, wo diese jederzeit auch besichtigt werden können.

Das Wasserscheibenschießen am Prebersee



Ansprechpartner
 Herr Heimo Waibl
 5580 Tamsweg 146
 T +43 (0)664 533 7066

Bei diesem einzigartigen Scheibenschießen wird nicht direkt auf die Scheibe gezielt, sondern auf deren Spiegelbild im Wasser. Durch die Dichte des Seewassers prallt die Kugel ab und trifft die am Festland aufgestellte Scheibe. Das Preberschießen findet alljährlich am letzten Augustwochenende statt. Im Jahr 1957 hat sich sogar Walt Disney für das mysteriöse Preberschießen interessiert und wollte den See in Florida für Disney World nachbauen. Dies jedoch vergebens, denn keiner kann den Prebersee im Salzburger Lungau nachmachen, mit Ausnahme der Natur selbst.

Großglockner Hochalpenstraße



Ansprechpartner

Großglockner Hochalpenstraßen AG
Kassenstelle Fusch-Ferleiten
T +43 (0)6546 650
info@grossglockner.at
www.grossglockner.at



Hoch hinauf zu einem Kulturgut und Naturjuwel

Die Großglockner Hochalpenstraße zählt zu den faszinierendsten Panoramastraßen der Welt und steht seit 2015 unter Denkmalschutz: Auf 48 Kilometern führt sie mitten in das Herz des Nationalparks Hohe Tauern bis auf 2.571 Meter Seehöhe, an den Fuß des höchsten Berges Österreichs und endet am längsten Gletscher der Ostalpen, der Pasterze. Auf der 2.369 Meter hoch gelegenen Kaiser-Franz-Josefs-Höhe eröffnet sich ein einzigartiger Ausblick auf die Flanken und Schneefelder des Großglockners (3.798 m) und die umliegenden Dreitausender. Auf kleinen Wanderungen können Murmeltiere und sogar Steinböcke, Gämsen oder Adler beobachtet werden. Zahlreiche Themenlehrwege und spannende Ausstellungen laden zu einem unvergesslichen Naturerlebnis.

Öffnungszeiten

Anfang Mai bis Anfang November

bis 31. Mai 6:00 bis 20:00 Uhr (letzte Einfahrt 19:15 Uhr),
1. Juni - 31. August 5:30 bis 21.00 Uhr (letzte Einfahrt 20:15 Uhr),
ab 1. September 6:00 bis 19:30 Uhr (letzte Einfahrt 18:45 Uhr)
Letzte Einfahrt jeweils 45 Minuten vor der Nachtsperre.

Kurzfristige Straßensperren aufgrund von Schlechtwetter sind nur telefonisch über die Kassenstelle Ferleiten erhältlich.

Die Tarife für 2024 werden im Herbst 2023 fixiert.

Bustarife 2023:

Erwachsene € 6,30 und Kinder € 3,10
(Busfahrer und Reisebegleitung sind entgeltfrei, keine Extrakosten für den Bus)

Die Nockalmstraße



Ansprechpartner

Land Kärnten - Nockalmstraße
Kassenstelle Innerkrems
T +43 (0)4736 265
info@nockalmstrasse.at
www.nockalmstrasse.at

Sanftes Hochgebirge, berauschte Naturschönheiten

Die Nockalmstraße in Kärnten kommt den Vorstellungen an eine perfekte Genuss-Strecke sehr nahe. Sie führt auf 34 Kilometer durch das sanfte Hochgebirge, das von zahlreichen Hütten, Weiden, lichten Wäldern, Seen und blühenden Almrauschwiesen geprägt ist. Die sanften, bis zu den Gipfeln grünen Nockberge sind eine erdgeschichtliche Rarität und einzigartig im Alpenraum. Almen mit Kärntner Hausmannskost, zahlreiche Ausstellungen, gut markierte Wanderwege und Spielplätze laden ein, die Natur noch bewusster zu entdecken. Besuchen Sie das Biosphärenpark-Zentrum Nockalmhof mit einzigartiger Fossilienausstellung und 3D-Kino sowie die **Ausstellung „Wilde Nockberge“** in der Pfandlhütte.

Öffnungszeiten

Anfang Mai bis Ende Oktober

Die Tarife für 2024 werden im Herbst 2023 fixiert.

Bustarife 2023:

Erwachsene € 4,20 und Kinder € 2,10
(Busfahrer und Reisebegleitung sind entgeltfrei, keine Extrakosten für den Bus)

Malta Hochalmstraße



Ansprechpartner

VERBUND Tourismus GmbH
T +43 (0)50313 39363
tourismus@verbund.com
www.verbund.com/tourismus

Eine unvergessliche Fahrt für alle Busreisenden, durch das Tal der stürzenden Wasser über eine der schönsten Alpenstraßen Kärntens der Malta Hochalmstraße, hoch hinauf zu der auf 1902m Seehöhe gelegenen Kölnbreinsperre.

Genießen Sie den atemberaubenden Panoramablick von der Aussichtsplattform „Airwalk“ und blicken Sie durch den Glasboden 200m in die Tiefe. In der Ausstellung „Energiewelt Malta erfahren Sie anhand historischer Bilder spannendes über die Errichtung der Talsperre.

Nutzen Sie die Möglichkeit das Innere Österreichs höchster Staumauer bei einer geführten Tour zu erkunden. Genießen Sie die einzigartige Landschaft des Nationalpark's Hohe Tauern und lassen Sie sich im Panoramarestaurant Hochalm im Berghotel Malta kulinarisch verwöhnen. Ein Erlebnis der besonderen Art!

Öffnungszeiten

Anfang Mai bis Ende Oktober (je nach Witterungsverhältnissen) - Täglich von 07.00 bis 18.00 Uhr

Aktuelle Informationen zu den **Mauttarifen** der Malta Hochalmstraße finden Sie unter www.verbund.com/malta

Salzwelten Salzburg



Ansprechpartner

Salzwelten Salzburg
5422 Bad Dürrnberg bei Hallein
T +43 (0)6132 200 8511
info@salzwelten.at
www.salzwelten.at

Im ältesten Besucherbergwerk der Welt wird die über 2500-jährige Geschichte des Salzes, dem „Weißen Gold“ früherer Jahrhunderte, erlebbar. Man folgt den Spuren der Kelten, entdeckt aber auch die Welt der Bergmänner des Mittelalters bis hin zur Gegenwart. Mit der Grubenbahn geht's lustig und bequem ins Salzbergwerk und zwei lange Bergmannsrutschen führen bis zum unterirdischen Salzsee.

Mehr über die Bedeutung des Salzes – als Essenz des Lebens – erfährst du aber auch ober Tage auf dem Kelten.Erlebnis.Berg. Das Keltendorf SALINA, die neue Schau-Manufaktur und einen Themenspielplatz erkundet man am besten spielerisch mit der AR Forscher-App.

Tipp: Kostenlose Informationen und Hintergründe liefern Audio Guide und AR-Forscherapp (erhältlich im App Store oder auf Google Play) Feste Schuhe und warme Kleidung nicht vergessen!

Kinder ab 4 Jahren dürfen das Salzbergwerk besuchen. Der Kelten.Erlebnis.Berg kann von 0 bis 99 Jahren entdeckt werden.

- Erlebe vier Epochen Salzabbau auf dem Dürrnberg
- Salz-Manufaktur
- Kelten.Erlebnis.Berg: Themenspielplatz; Keltendorf und AR-Forscher-App

Kostenloser Busparkplatz!

Öffnungszeiten und Eintrittspreise

Aktuelle Öffnungszeiten und unsere Eintrittspreise auf www.salzwelten.at

Erlebnisburg Hohenwerfen



Ansprechpartner
 Erlebnisburg Hohenwerfen
 5450 Werfen
 T +43 (0)6468 7603
office@burg-hohenwerfen.at
www.burg-hohenwerfen.at



Mittelalter hautnah erleben!

Die ehemalige fürsterzbischöfliche Wehrburg aus dem 11. Jhdt. lädt auf eine Zeitreise ein. Ein unvergessliches Highlight sind die täglich atemberaubenden Greifvogelflugvorführungen, des historischen Landesfalkenhofes mit vorwiegend heimischen Greifvögeln im Freiflug.

Besichtigen Sie die Innenräume (Kapelle, Folterkammer, Wehrgänge, Glockenturm, ...) der Burg mit einer geführten Burgführung. Für Kinder bieten wir einen speziellen Audio-Guide und eine lustige Rätselrallye an.

Besuchen Sie ebenso unsere diversen Ausstellungen und unsere große Sonderausstellung „Mythos Jackl-Hexen und Zauberer in Salzburg“.

Öffnungszeiten: April bis November

Eintrittspreise

Gruppen (ab 15 Personen): € 14,90 p.P. mit Lift, € 11,40 p.P. ohne Lift

(Aufpreis für Sonderveranstaltungen)

Dauer inkl. aller Programmpunkte: ca. 2,5 Stunden

Eisriesenwelt Werfen



Ansprechpartner
 Eisriesenwelt
 5450 Werfen
 T +43 (0)6468 5248
www.eisriesenwelt.at

Erleben Sie die Berge einmal anders und entdecken Sie die Wunder der größten Natur-Eishöhle der Welt. Sie sehen Eispaläste von kristallklarer Schönheit, die Sie auch an heißen Sommertagen in eine winterliche Eiswelt entführen.

Öffnungszeiten

29. April bis 31. Oktober 2023 von 08.30 bis 15.00 Uhr,

Dauer des Besuches: ca. 3 Stunden, davon ca. 1 Stunde und 15 Minuten Höhlenbesichtigung.

Eintrittspreise

Eintrittspreise Online-Tickets:

Erwachsene € 35,00

Jugendliche (ab 15 bis einschl. 18 Jahre) € 25,00

Kinder (ab 5 bis einschl. 14 Jahre) € 17,50

Reservierung unter www.eisriesenwelt.at

Ticket Download zum Bestpreis!

Check-in ohne Wartezeiten!

Restkarten vor Ort nur nach Verfügbarkeit!

Zoo Salzburg Hellbrunn



Ansprechpartner
 Zoo Salzburg Hellbrunn
 T +43 (0)662 8201 760
erlebnis@salzburg-zoo.at
www.salzburg-zoo.at



Der Zoo Salzburg sollte als Fixpunkt eines Gruppenausflugs auf keinen Fall fehlen – wo sonst kann man innerhalb von zwei Stunden die Tierwelt von Eurasien bis Afrika entdecken? Über 1.500 heimische und exotische Tiere, naturnahe und großzügige Anlagen, die einmalige Landschaft am Hellbrunner Berg, die Nähe zur Stadt Salzburg und attraktive Gruppenpreise bilden die perfekte Basis für ein unvergessliches Erlebnis. Schauen Sie auch in unsere Führungsangebote oder lassen Sie sich individuell beraten. Von kleineren Gruppen bis hin zu großen Gruppen jeden Alters, es ist sicher auch das Richtige für Sie dabei! Schauen Sie sich gerne unsere Führungsangebote an oder lassen Sie sich individuell beraten.

Öffnungszeiten

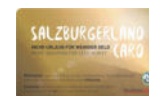
Jänner, Februar, November, Dezember: 09.00 bis 16.30 Uhr (Kassenschluss 16.00 Uhr)
 März, Oktober: 09.00 bis 17.30 Uhr (Kassenschluss 16.30 Uhr)
 April, Mai, Juni, September: 09.00 bis 18.00 Uhr (Kassenschluss 17.00 Uhr)
 Juli, August 09.00 bis 18.30 Uhr (Kassenschluss 17.30 Uhr)

Eintrittspreise: www.salzburg-zoo.at/besuch/eintrittspreise

Festung Hohensalzburg & Festungsbahn



Ansprechpartner
 Festung Hohensalzburg
 5020 Salzburg
 T +43 (0)662 8424 3011
office@festung-hohensalzburg.at
www.festung-hohensalzburg.at



Wahrzeichen im Herzen der Mozartstadt

Kaum ein Besucher kann sich ihrer Faszination widersetzen: Schon aus der Ferne zieht die Festung Hohensalzburg alle Blicke auf sich. In ihrem Inneren beeindruckt sie mit einer Fülle an kunsthistorischen Details: Die prunkvollen Fürstenzimmer zählen zu den schönsten gotischen Profanräumen Europas, der Reckturm verspricht ungeahnte Ausblicke in die Bergwelt und der "Salzburger Stier" – ein einzigartiges historisches Hornwerk – erklingt noch heute mehrmals täglich. Die Festung bildet den exklusiven Rahmen für Veranstaltungen jeder Art und Größe. Die Talstation der Festungsbahn befindet sich direkt in der Salzburger Altstadt. Seit Herbst 2019 ist die neue Ausstellung im »Zeughaus« geöffnet. Alles rund um Kugel, Pulver und neuzeitlichem Festungsbau.

Öffnungszeiten

Jänner bis April und Oktober bis Dezember 9.30-17.00 Uhr
 Mai bis September 8.30-20.00 Uhr
 Adventwochenenden und Ostern 9.30-18.00 Uhr

Die Öffnungszeiten Mai bis September sind von 09:00 bis 19:00 Uhr (Museen und Zeughaus), der Rundgang durch einen Teil der Innenräume (Panorama Tour) hat bis 20:00 Uhr geöffnet.

Eintrittspreise und weitere Informationen finden Sie auf unserer Homepage www.salzburg-burgen.at

Porsche Automuseum



Ansprechpartner
 Porsche Automuseum
 Herr Christoph Pfeifhofer
 9853 Gmünd/Kärnten
 T +43 (0)4732 2471
info@auto-museum.at
www.auto-museum.at

50 Jahre Porsche 911

Das einzige private Porschemuseum befindet sich in Gmünd/Kärnten, wo von 1944 bis 1950 die ersten Fahrzeuge mit dem Namen Porsche gebaut wurden. Die umfangreiche Sammlung umfasst vom Porsche 356 Typ 356 020 ALU, über den schwimmfähigen Porsche-Jagdwagen (1956) bis hin zu den Porsche Rallye- und Rennwagen. Ein weiterer Höhepunkt ist Österreichs erster und einziger Polizei-Porsche 911.

Neue Sonderausstellung „50 Jahre Porsche 911“: Eine multimediale Präsentation über die Geschichte und Konstruktionen von Porsche gibt weitere aufschlussreiche Informationen.

Auch **ausreichend Bus- und PKW Parkplätze** sind nur 2 Gehminuten von Museum entfernt vorhanden!

Öffnungszeiten

Oktober bis Mai von 10.00 bis 16.00 Uhr,

Mai bis Oktober von 09.00 bis 18.00 Uhr.

Verweildauer: ca. 45 Minuten

Eintrittspreise

Einzelpreise: Erwachsene € 11,- p.P., Kinder von 6 bis 14 Jahren € 5,- p.P.

Gruppenpreis ab 20 Personen: Euro 10,- pro Person

Das Holzmuseum



Ansprechpartner
 Holzmuseum St. Ruprecht
 T +43 (0)3534 2202
office@holzmuseum.at
www.holzmuseum.at

In St. Ruprecht ob Murau präsentiert das Holzmuseum seit 1988 den Roh- und Werkstoff Holz in seiner faszinierenden Vielfalt. Der Bogen der Exponate spannt sich vom uralten Arbeitsgerät bis hin zum modernen Möbeldesign; Bauen, Wohnen, Heizen - ALLES rund ums HOLZ. Bastelworkshops, Holz-Wasser-Spielplatz, Arboretum (Baumgarten) Forstturm u.v.m. Aktivitäten auf Bestellung während der Saison: Basteln, sportliche "Wettkämpfe" (Kegeln, Nageln, Stelzen gehen, Baumrallye). Im Juli/August - Montag, Mittwoch und Freitag: Kreativworkshops von 12.00 bis 17.00 Uhr. Jährlich wechselnde Sonderausstellungen!

Öffnungszeiten

1. Mai bis 31. Oktober 2023 täglich geöffnet

Mai, Juni, September und Oktober von 10.00 bis 16.00 Uhr

Juli und August von 10.00 bis 17.00 Uhr

Gruppen bitte voranmelden.

Familienfreundliche Eintrittspreise – Gruppenermäßigungen!

Von romantischen Adventmärkten und wilden Krampussen

Wenn die Nächte länger sind als die Tage, brechen im Salzburger Lungau ganz besondere Zeiten an. Im Advent zieht der Nikolaus mit seinen Krampussen von Haus zu Haus und auf den zahlreichen Adventmärkten werden nach alten Rezepten Kekse gebacken und Krippen gebastelt. Hier zwischen den Radstädter Tauern und den Kärntner Nockbergen wird traditionelles Brauchtum noch heute so gelebt wie schon vor Generationen.



Adventzauber

24. November - 25. Dezember 2023	14.00 - 20.00 Uhr	Katschberger Adventweg*
01. - 03. Dezember 2023	16.00 - 20.00 Uhr	Adventzauber St. Michael
02. Dezember 2023	ab 16.00 Uhr	Advent im Dorf in St. Margarethen
02. & 03. Dezember 2023	13.00 - 19.00 Uhr	Burg Mauterndorf Adventmarkt
02. & 03. Dezember 2023		Winterzauber auf der Burg Finstergrün
02. & 03. Dezember 2023	13.00 - 19.00 Uhr	Burg Mauterndorf Adventmarkt
08. - 10. Dezember 2023		Adventzauber im Schlosspark Tamsweg
08. - 10. Dezember 2023	13.00 - 19.00 Uhr	Burg Mauterndorf Adventmarkt
08. - 10. Dezember 2023	16.00 - 20.00 Uhr	Adventzauber St. Michael
09. & 23. Dezember 2023	17.00 - 23.00 Uhr	"Advent am Mühlenweg" in Zederhaus
10. Dezember 2023		Mariapfarrer Advent
15. - 17. Dezember 2023		Adventzauber im Schlosspark Tamsweg
15. - 17. Dezember 2023	16.00 - 20.00 Uhr	Adventzauber St. Michael
22. & 23. Dezember 2023	16.00 - 20.00 Uhr	Adventzauber St. Michael
26. & 27. Dezember 2023	16.00 - 20.00 Uhr	Weihnachtsmarkt St. Michael

*Der Katschberger Adventweg findet jeden Mittwoch, Freitag, Samstag & Sonntag statt (24.12. geschlossen).



Der Riese Samson

Es ist wahrhaftig ein imposantes Schauspiel, wenn die mächtigen Riesenfiguren durch die Dörfer getragen werden. Der „Samson“ - biblische Heldenfigur und Wahrzeichen des Lungaus - findet seinen Ursprung im 16. Jahrhundert und gilt als Symbol der Kraft und Stärke. Und der Samson-Träger hat wahrhaftig einen Kraftakt zu vollbringen. Auf seinen Schultern hat er nämlich die zwischen 6 und 8 Meter hohe Gestalt, die ca. 80 Kilo schwer ist, mittels eines Gerüstes im Inneren des Hohlkörpers zu tragen und geschickt auszubalancieren. Der Samson hält eine Eselskinntacke, mit der er der Bibel nach die Philister erschlug, in der einen sowie eine Lanze in der anderen Hand. An der Seite trägt der Riese, der in eine bunte lange Tunika mit breiter Schärpe gekleidet ist, einen Krummsäbel, auf dem Kopf sitzt ein Kriegerhelm. Einige Samson werden von zwei Zwergen (nicht in allen Umzügen) begleitet, die sich beim Tanz um ihn drehen. Es ist wahrhaftig imponierend, die farbenprächtige Prozession mit Samson, Schützengarde und Bürgermusik zu beobachten.

Auszug aus den voraussichtlichen Terminen für 2024



- | | | |
|--------|-----------|---|
| 19.05. | 10.00 Uhr | St. Michael Festival der Männerstimmen |
| 29.05. | 19.00 Uhr | Tamsweg Samsonumzug |
| 30.05. | 11.00 Uhr | Mauterndorf im Anschluss an Fronleichnamprozession |
| 30.05. | 14.00 Uhr | St. Michael Fronleichnam |
| 01.06. | 19.00 Uhr | Tamsweg Samsonumzug |
| 08.06. | 14.00 Uhr | St. Margarethen Fronleichnam |
| 08.06. | 10.30 Uhr | Unternberg Fronleichnam |
| 09.06. | 14.00 Uhr | Mariapfarr, Zentrum |
| 16.06. | 10.00 Uhr | St. Michael Chorfestival Feuer & Stimme |
| 29.06. | 14.00 Uhr | Muhr Prangstangenfest |
| 09.07. | 10.30 Uhr | Unternberg, Ulrichsprangtag |
| 17.07. | 11.00 Uhr | St. Margarethen Prangtag Hl. Margareta |
| 21.07. | 13.30 Uhr | Mauterndorf Skapulierfest Samsonumzug |
| 27.07. | 19.00 Uhr | Tamsweg Samsonumzug mit gr. Österr. Zapfenstreich |
| 28.07. | 14.00 Uhr | Tamsweg Samsonumzug |
| 28.07. | 10.00 Uhr | St. Michael Sommerfest der Bürgermusik & Historischen Schützengarde |
| 01.08. | 19.45 Uhr | Mauterndorf Samsontanz im Rahmen der Brauchtumswoche |
| 04.08. | 13.00 Uhr | Tamsweg Samsonumzug im Rahmen des Waldfestes |
| 04.08. | 14.00 Uhr | Muhr Samsonumzug |
| 11.08. | 10.00 Uhr | St. Michael Sommerfest der Feuerwehr |
| 15.08. | 10.30 Uhr | St. Michael / Katschberg Samsonumzug am Katschberg |
| 15.08. | 14.00 Uhr | Mariapfarr Hoher Festtag, Zentrum |
| 15.08. | 18.30 Uhr | Mauterndorf Samsonumzug |
| 22.09. | 12.00 Uhr | Muhr Samsonumzug nach der Erntedankprozession |
| 29.09. | 08.30 Uhr | St. Michael Erntedank- und Marktfest |

Veranstaltungshighlights 2024

Ballonwoche

06. - 12. Jänner 2024
Flugplatz Mauterndorf

Osterkonzert der Bürgermusik Tamsweg

31. März 2024
Tamsweg

Gonnesrennen

01. April 2024
Wölting bei Tamsweg/Dorfplatz

Georgiritt

28. April 2024
Thomatal

Festival der Männerstimmen

17. - 20. Mai 2024
St. Michael

Fronleichnamsprangtag

30. Mai 2024
Tamsweg

Fronleichnamsprangtag

30. Mai 2024
Ramingstein

32. Tour de Mur

30. Mai & 01. Juni 2024
Start: Sonnenbahn St. Michael

17. Internationales Chorfestival "Feuer und Stimme"

14. - 16. Juni 2024
St. Michael

Leonhardsprangtag

02. Juni 2024
Tamsweg

Achazi-Prangtag

23.06.2024
Ramingstein

Einbringen der Prangstangen

23. Juni 2024 ab 17.00 Uhr
Naturparkgemeinde Zederhaus

Prangstangenfest mit Prozession

24. Juni 2024 ab 9.30 Uhr
Naturparkgemeinde Zederhaus

Prangstangenfest mit Prozession

29. Juni 2024 ab 9.00 Uhr
Nationalparkgemeinde Muhr

Kendlbrucker Prangtag

07. Juli 2024
Kendlbruck/Ramingstein

"Z'sammsitz'n" am Tamsweger Marktplatz

03., 17., 31. Juli, 14., 28. August 2024 von 18.00-22.00 Uhr
Tamsweg/Marktplatz

Platzkonzerte am Tamsweger Marktplatz

10., 24. Juli, 07., 21. August 2024 von 19.00-21.00 Uhr
Tamsweg/Marktplatz

Mittelalterfest

06. und 07. Juli 2024
Mauterndorf

Großes Almsommerfest

07. Juli 2024 ab 10.00 Uhr
Naturpark Riedingtal/Naturparkgemeinde Zederhaus

Sommerfest der Bürgermusik & Historischen Schützengarde

27. und 28. Juli 2024
St. Michael

Jakobiprangtag

28. Juli 2024
Tamsweg

Tamsweger Waldfest

02. - 04. August 2024
Tamsweg

Hoher Festtag

mit umfangreichen Rahmenprogramm

15. August 2024
Mariapfarr

10 Jahre Bestandsjubiläum Landjugend St. Michael

24. und 25. August 2024
St. Michael

Bartholomäus Kirtag

25. und 26. August 2024
Mauterndorf

24h Trophy - Langzeit Wandererlebnis

Ende August 2024
St. Michael

Aufg'spielt im Prebergebiet

08. September 2024
Preberregion/Tamsweg

Großes Almherbstfest

08. September 2024 ab 10.00 Uhr
Naturpark Riedingtal/Naturparkgemeinde Zederhaus

Erntedank und Marktfest

29. September 2024
St. Michael

Weitere Veranstaltungen und Informationen
finden Sie unter events.lungau.at
Terminänderungen vorbehalten



Information & Auskunft

Bei weiteren Fragen und der Prospektbestellung steht Ihnen das Team der Ferienregion Salzburger Lungau jederzeit gerne zur Verfügung. Gerne unterstützen wir Sie bei Ihrer Reiseplanung sowie der Unterkunftssuche und stehen mit Rat und Tat zur Verfügung. Weitere Informationen finden Sie zudem auf unserer Webseite unter www.lungau.at.



Wir wünschen einen schönen Aufenthalt im Salzburger Lungau!

Ferienregion Salzburger Lungau

Rotkreuzgasse 100, 5582 St. Michael im Lungau
 T +43 (0) 6477 8988, F +43 (0) 6477 8988 20
www.lungau.at / info@lungau.at



Impressum

Herausgeber, Konzept und für den Inhalt verantwortlich: Ferienregion Salzburger Lungau, Rotkreuzgasse 200, 5582 St. Michael, T +43 (0)6477 8988, F +43 (0)6477 8988-20, info@lungau.at, www.lungau.at

Design & Umsetzung: Ferienregion Salzburger Lungau

Alle Preise inkl. MwSt. Vervielfältigung, Nachdruck in Wort und Bild sowie Speicherung in elektronischen Datenverarbeitungen bedürfen der ausdrücklichen Genehmigung des Herausgebers. Für Fehler, Irrtümer und Änderungen und deren Folgen kann keine Haftung übernommen werden.

Bildnachweise:

Salzburger Lungau (1,2,3,4,5,6,9,27,30,56,57,60) TVB Tourismus Lungau Salzburger Land (6,7) Ferienregion Lungau (8,10,27,60) Bergbahnen Lungau GmbH & Co KG (40) Schützengesellschaft der priv. Schießstätte Tamsweg Prebersee (6,50), TVB Salzburger Lungau Katschberg (7,31,36,50), Landgasthof Löckerwirt (8) SalzburgerLand Tourismus GmbH (10)

Gesamtes Unterkunftsverzeichnis: Das Bildrecht liegt beim jeweils genannten Betrieb.

Ausflugs- und Veranstaltungstipps: Das Bildrecht liegt beim jeweils genannten Betrieb.